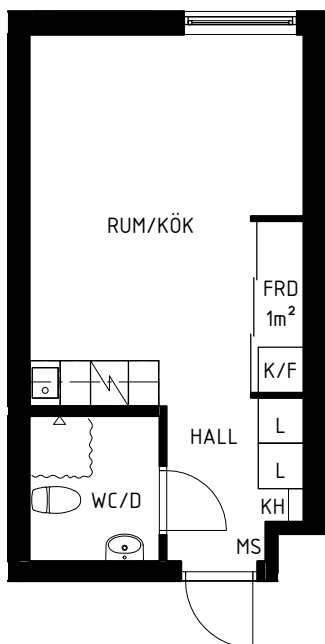


LGH 1B-1
24,9 m²

TRILLING

SÖDERARMSVÄGEN, KÄRRTORP

DAMMSKOGEN
STUDENTBOSTÄDER



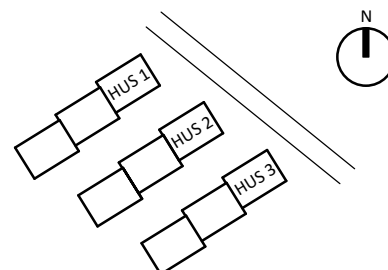
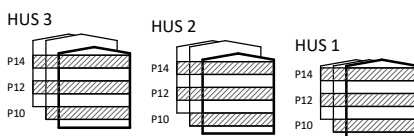
Hus 1	Hus 2	Hus 3
1003	1003	1002
1005	1004	1004
1007	1006	1201
1008	1202	1203
1010	1205	1206
1202	1207	1208
1205	1209	1210
1207	1211	1212
1209	1214	1214
1211	1216	1218
1213	1220	1221
1215	1224	1223
1217	1227	1227
1219	1229	1229
1222	1402	1230
1225	1405	1401
1227	1407	1403
1409	1409	1406
1411	1411	1408
1413	1414	1410
1415	1416	1412
1417	1420	1414
1420	1424	1418
1423	1426	1421
1425	1427	1423
Hus 1: 25	1429	1425
	Hus 2: 26	1427
		1429
		1430
		Hus 3: 29
		Totalt antal: 80

HUS 1: Söderarmsvägen 26A
HUS 2: Söderarmsvägen 28A
HUS 3: Söderarmsvägen 30A

Skala 1:100



- G GARDEROB
- FRD FÖRRÅD
- KH KAPPHYLLA
- K/F KYL OCH FRYS
- L LINNESKÅP
- MS MEDIASKÅP
- ST STÄDSKÅP
- ☑ SPIS MED UGN



Rumshöjd är ca 2,5 m där inget annat anges.
Bröstningshöjd på fönster är ca 0,6 m där inget annat anges.
Inspektionssluckor redovisas ej på denna handling