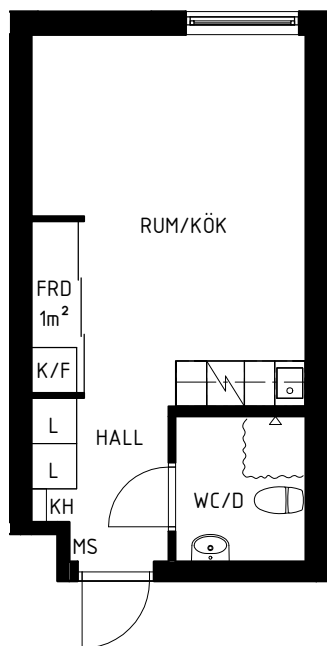


LGH 1A-2
24,9 m²

TRILLING

SÖDERARMSVÄGEN, KÄRRTORP

DAMMSKOGEN
STUDENTBOSTÄDER



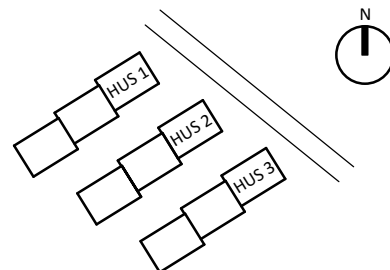
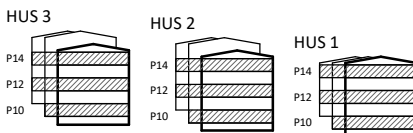
Hus 1	Hus 2	Hus 3
1002	1002	1001
1004	1005	1003
1006	1007	1202
1009	1203	1204
1011	1204	1205
1203	1206	1207
1204	1208	1209
1206	1210	1211
1208	1212	1213
1210	1213	1217
1212	1215	1219
1214	1219	1222
1218	1221	1224
1221	1223	1226
1223	1225	1228
1226	1228	1231
1228	1230	1402
1403	1403	1404
1404	1404	1405
1406	1406	1407
1408	1408	1409
1410	1410	1411
1412	1412	1413
1416	1413	1417
1419	1415	1419
1421	1419	1422
1424	1421	1424
1426	1423	1426
Hus 1: 28	1425	1428
	1428	1431
	1430	Hus 3: 30
	Hus 2: 31	Totalt antal: 89

HUS 1: Söderarmsvägen 26A
HUS 2: Söderarmsvägen 28A
HUS 3: Söderarmsvägen 30A

Skala 1:100



G GARDEROB	L LINNESKÅP
FRD FÖRRÅD	MS MEDIASKÅP
KH KAPPHYLLA	ST STÄDSKÅP
K/F KYL OCH FRYS	✓ SPIS MED UGN



Rumshöjd är ca 2,5 m där inget annat anges.
Bröstningshöjd på fönster är ca 0,6 m där inget annat anges.
Inspektionsluckor redovisas ej på denna handling