

GOTSKA SANDÖN

BO I HJÄRTAT AV DEN NYA MILJÖSTADSDELEN
NORRA DJURGÅRDSSTADEN



FAMILJEBOSTÄDER



BO UNIKT, MITT EMELLAN EKOPARKEN OCH INNERSTAN!

Familjebostäder bygger 109 hyreslägenheter i kvarteret Gotska Sandön, nära Husarviken och Värtan. De två husen ligger i hjärtat av Norra Djurgårdsstaden, intill det kulturcentrum som planeras i och kring Ferdinand Bobergs vackra gasklockor.

Du som bosätter dig här blir en pionjär i den nya miljöstadsdelen. Kvarteret Gotska Sandön ligger i den första etappen av Norra Djurgårdsstaden, som framåt år 2025 kommer att rymma 10 000 bostäder. Enligt stadens planer kommer den nya stadsdelen att sträcka sig från kanten av Hjorthagen vid Lill-Jansskogen och vidare längs Husarviken och Värtahamnen ända bort till Loudden. En förlängning av Östermalm som motsvarar ett halvt Södermalm!





Bo med Ferdinand Bobergs gasklocka som fond på gränsen mellan innerstad och natur. Gasklockan, som stod klar 1899 och var i drift i 120 år, ska nu bli Stockholms mest spännande scen.

STANS BÄSTA LÄGE

Här lever du lika nära naturen och friluftslivet som storstadens puls.

Bussen, som går strax utanför dörren, tar dig till Stureplan på 10 minuter. Med tunnelbana är det fyra stationer till T-centralen. Här kan du enkelt välja att leva utan bil. I miljöstadsdelen Norra Djurgårdsstaden kommer det att finnas tillgång till både bilpool och lånecyklar.

Samtidigt är du granne med Lill-Jansskogen och i förlängningen hela nationalstadsparkens stora naturområden. I parker, motionsspår och strövområden möter du ekar som är flera hundra år gamla.

Det finns inget annat läge i Stockholm som är jämförbart. Det är ingen överdrift att prata om ett unikt boende.

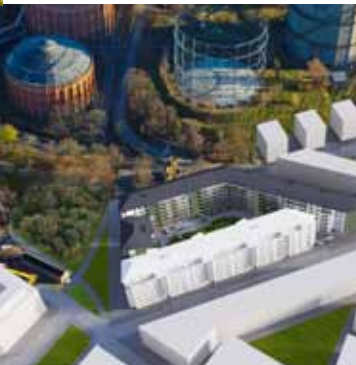
KULTUR OCH SHOPPING I DET GAMLA GASVERKET

I stadens vision för Norra Djurgårdsstaden ska det gamla gasverksområdet fyllas med kultur, kontor, butiker, restauranger och service. Även detta centrum blir unikt – ett trettiotal bevarade kulturbyggnader i tegel, däribland gasklockorna, kommer att sätta en historisk prägel på området. Ferdinand Boberg ritade de flesta i slutet av 1800-talet, och en av hans vackra gasklockor kommer enligt planerna att rymma en kulturscen som blir något alldeles speciellt.

Service och centrumet byggs ut successivt. I början kommer utbudet att vara begränsat. Detta är första etappen och när området byggs ut kommer också servicen att öka.



Kvarteret Gotska Sandön hör till de första husen som byggs i Norra Djurgårdsstaden. Kultur, shopping och service kommer att fylla de bevarade gasverksbyggnaderna alldeles intill.



ETT RIKT FRILUFTSLIV

I nationalstadsparken finns alla förutsättningar för friluftsliv, allt ifrån sköna promenader i vacker natur till sport och idrott. Alldeles i närheten ligger världens minsta skidanläggning, Fiskartorpet. Här kan du njuta av längdskidspår, skridskobana och upplyst motionsspår. Varför inte prova på lite backhoppning? Lite söderöver, på Ladugårdsgärdet och Södra Djurgården, hittar du fantastiska strövområden och utomhusbad.

MILJÖRIKTIGT INNERSTADSBOENDE

Norra Djurgårdsstaden ska bli Stockholms nya miljöstad del. Allt byggs och planeras utifrån ett hållbarhetstänkande. Som en del i detta utformas stadsdelen som en förlängning av Östermalm, med en tydlig stadsstruktur. Närheten till city och de goda kommunikationerna gör det enkelt att leva här och enkelt att välja cykeln i stället för bil.

Staden har planerat stadsdelen med miljön i fokus och satsat på kollektivtrafik och att det ska vara enkelt att cykla. Här finns fler cykelparkeringar än

vanligt. I kvarterets garage finns ett begränsat antal platser att hyra. Bilpooler kommer att finnas på plats redan från början.

FAKTA OM OMRÅDET

ADRESS OCH LÄGE

Kvarteret Gotska Sandön ligger i Norra Djurgårdsstadens östra del, gränsande mot Lill-Jansskogen. Kvarteret ligger i den första etappen som sammanlagt omfattar 700 lägenheter.

KOMMUNIKATIONER

Bussen stannar utanför dörren och Ropstens tunnelbanestation ligger inom gångavstånd. Buss till Stureplan tar 10 minuter och lika snabbt går det med tunnelbanan till T-centralen. I takt med att området byggs ut kommer kommunikationerna att utökas. Från och med 2015 förlängs buss 62 genom området. Med cykel tar du dig till Stureplan på 10 minuter (2,6 km).

KOMMUNAL FÖRSKOLA

I kvarterets bottenvåning öppnar en förskola med fyra avdelningar och plats för 72 barn.

KOMMUNAL SKOLA

Stort utbud av skolor finns inom 2 km avstånd.



"TYDLIG INNERSTADSKARAKTÄR MED KVARTERSKÄNSLA"!

Så beskriver arkitekten Ulla Redgert de två hus som Familjebostäder uppför i Norra Djurgårdsstadens första etapp. De har ritats som en tänkt förlängning av innerstadens kvartersstruktur. Liksom i innerstaden byggs de därför i vinkel mot en skyddande innergård som omsluts av hus för ge en skyddad och lugn miljö.

Alla lägenheter har balkong eller uteplats mot gården och i vissa fall även en fransk balkong. Många av lägenheterna har utsikt mot de vackra gasklockorna.

Husen är 7 våningar och är putsade i milda, ljusa färger. De 109 lägenheterna finns i storlekar från ettor på 41 kvadratmeter till femrummare på 126 kvadratmeter.

I fastigheten kommer det även att finnas en förskola.

FAKTA OM HUSEN

ANTAL HUS	2
ANTAL LÄGENHETER	109
ANTAL VÅNINGAR	7
ANTAL RUM	1–5
BOAREA KVM	41–126
BALKONG/UTEPLATS	Ja
HISS	Ja
TILLGÄNGLIGHET	Lägenheterna är tillgänglighetsanpassade utan socklar och med breda dörröppningar
TVÄTTSTUGA	Finns i fastigheten
PLANERAD INFLYTTNING	Januari 2013
ADRESS	Älgpassgatan
ARKITEKT	Equator

EXEMPEL PÅ LÄGENHETSTYPER



2 rum och kök ca 69 kvm



3 rum och kök ca 72 kvm



4 rum och kök ca 95 kvm



5 rum och kök ca 122 kvm

LJUSA PLANLÖSNINGAR SOM ÖPPNAR UPP

Alla lägenheter präglas av ljus och rymd. Planlösningen mellan kök och vardagsrum är vanligtvis öppen när så är möjligt. Lägenheterna är ofta utformade så att man kan "gå runt" i sin bostad för att ytterligare öka upplevelsen av yta och luftighet. Många av lägenheterna är genomgående.

Lägenheterna har en hög standard med slitstarka naturmaterial. Vi har uteslutande valt miljövänliga produkter av god kvalitet. Som grundstandard får du till exempel säkerhetsdörrar, kakel och klinker i bad- och duschrum och spis med glaskeramikhäll. Golvmaterialet är ekparkett.

Eftersom Norra Djurgårdsstaden är en miljöstadsdel har hållbarhetsaspekten varit viktig. Det visar sig både i valet av material och i den låga energiförbrukningen.

Det finns många unika lägenheter. För att se dessa besök vår 3D-visning på webbplatsen. Där kan du också ladda ner skalenliga planlösningar.

FAKTA OM LÄGENHETERNA

STORLEK

Från 1 rok på 41 kvm till 5 rok på 126 kvm.

MATERIAL

- HALL: Klinker och parkett på golvet. Målade väggar. Säkerhetsdörr med tittöga och nyckeltub.
- KÖK: Ekparkett och inredning med vita, släta luckor. Glaskeramikhäll.
- BADRUM: Gräsvartrutigt klinker på golvet och helkaklade vita väggar. Badkar och handdukstork.
- VARDAGSRUM: Ekparkett på golvet. Målade väggar.
- SOVRUM: Ekparkett. Målade väggar.

ÖVRIGT

Lägenheterna är utrustade med avfallskvarn. Alla har balkong eller uteplats och är förberedda för TV, bredband och telefoni via fiberoptik med uttag i varje rum.

Eklaserade golvsocklar. Fönsterbänkar av natursten. Tidningshållare utanför ytterdörr. Husen är anpassade för rörelsehindrade.



SÅ HÄR SÖKER DU LÄGENHET

Skulle du vilja bo i kvarteret Gotska Sandön?

För att söka lägenhet behöver du vara anmäld som bostadssökande hos Stockholms stads bostadsförmedling.

Bor du redan hos Familjebostäder, Stockholmshem eller Svenska Bostäder? Då kan du även söka lägenhet via den gemensamma interna kön. Registrera dig för den interna kön hos Bostadsförmedlingen, om du inte redan har gjort det.

VÄLKOMMEN MED DIN
INTRESSEANMÄLAN

Samtliga lägenheter, såväl de i vår interna kö som i den reguljära kön, annonseras via och förmedlas av Stockholms stads bostadsförmedling.

Du anmäler ditt intresse på
www.bostad.stockholm.se

MER INFORMATION

Har du frågor eller vill veta mer om kvarteret Gotska Sandön är du välkommen att kontakta oss på telefon 08-737 21 23.

Se även www.familjebostader.com
under "Ny bostad".



VÄLKOMMEN IN PÅ VÅR HEMSIDA

Välkommen in på vår hemsida!

Här får du en 3D-visning av våra nya hus. Se husen, välj ut "din" lägenhet och kliv in för att studera planlösningen.

Här kan du också skriva ut en skalenlig ritning så att du kan mäta och fundera kring din möblering.

Du hittar den på www.familjebostader.com.



FAMILJEBOSTÄDER

AB Familjebostäder, Hammarby Fabriksväg 67, Box 92100, 120 07 Stockholm

Telefon 08-737 20 00, Fax 08-737 21 21

E-post kontakt@familjebostader.com

www.familjebostader.com