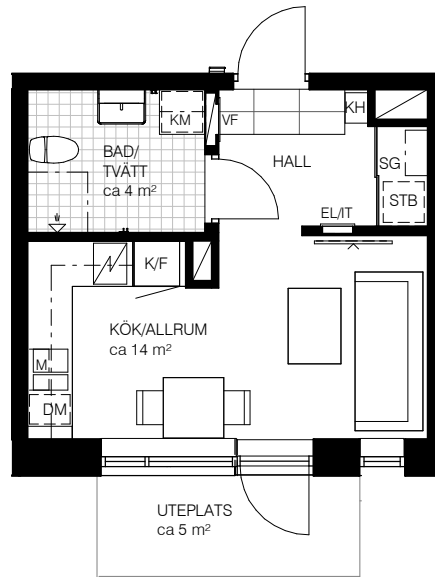


# 1 RoK, 24 kvm



## Teckenförklaring

|  |                      |       |                            |
|--|----------------------|-------|----------------------------|
|  | Multimedia           | K     | Kylskåp                    |
|  | Spishäll             | F     | Frys-skåp                  |
|  | Duschdraperistång    | K/F   | Kyl/Frys-skåp              |
|  | Överskåp i kök / bad | DM    | Diskmaskin                 |
|  | Klädstång            | M     | Uttag för Micro i väggskåp |
|  | Schakt               | TM    | Tvättmaskin                |
|  | G Garderob           | TT    | Torktumlare                |
|  | ST Städskåp          | KM    | Kombimaskin tvätt/tork     |
|  | STB Städback         | EL/IT | Elcentral                  |
|  | KH Kapphylla         | SG    | Skjutdörrgarderob          |
|  | VF Fördelarskåp      | INKL  | Inklädnad i tak            |
|  |                      | BH    | Bröstningshöjd             |

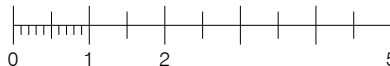
Varje angiven area är cirka.

Bröstningshöjd (BH)=600 mm om inget annat anges

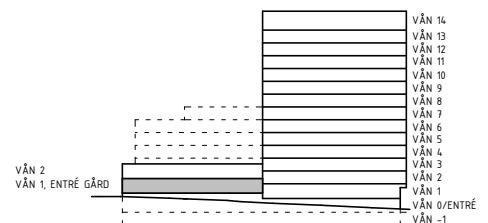
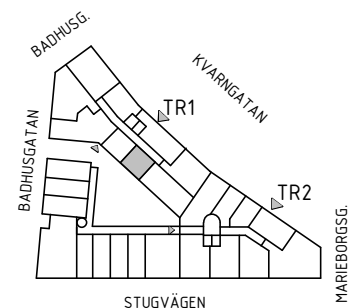
## Ursviks Torn

Lgh 1-1102 Våning 1, Entréplan gård

SKALA 1:100



METER



Avvikelser i areauppgifter kan förekomma, areauppgifterna är avrundade till närmaste heltal. Hyresvärden reserverar sig för eventuella tryckfel och förbehåller sig rätten till ändringar.