

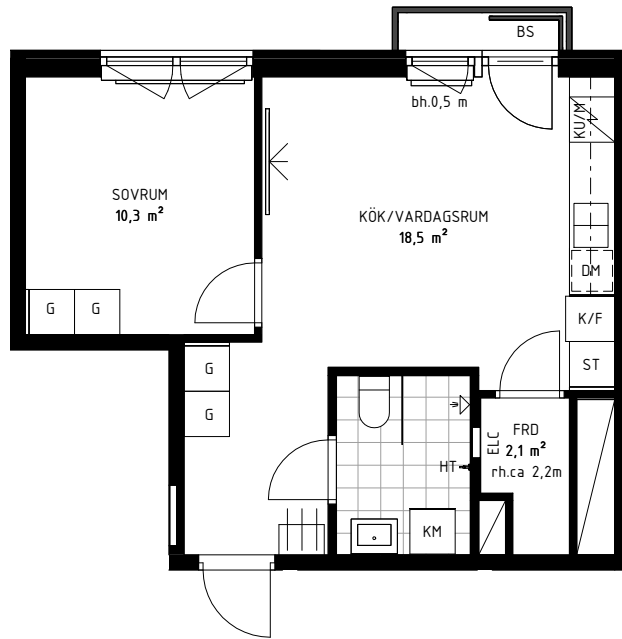
2 ROK  
41,4 m<sup>2</sup>

Plan 11,12,13,14,15

FEMÖRINGEN  
LGH-NR

4.1101, 4.1201, 4.1301, 4.1401, 4.1501

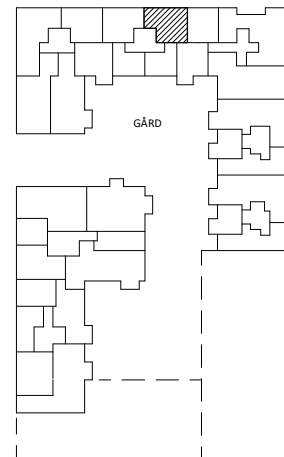
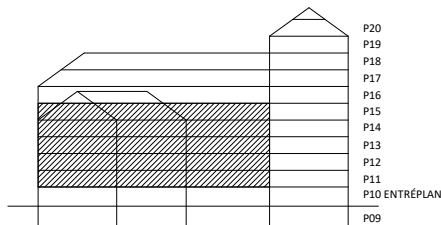
BESQAB



Skala 1:100

0 1 2 3 4 5m

BS	BULLERSKÄRM	---	VÄGGLINJE
DM	DISKMASKIN	---	TAKLINJE 2,5 M
ELC	ELCENTRAL	▨	SNITT TAK
FRD	FÖRRÅD	▭	RADIATOR
G	GARDEROB	▣	SCHAKT
HT	HANDDUKSTORK	ST	STÄDSKÅP
	HATTHYLLA	TF	TAKFÖNSTER
▣	INDUKTIONSHÄLL	TF2	TAKFÖNSTER MED INRE TAKFÖNSTER
KLK	KLÄDKAMMARE	TT	TORKUMLARE
KM	KOMBIMASKIN	TM	TVÄTTMASKIN
KU/M	KOMBIUGN/MIKRO	TP	TVÄTTPELARE
K/F	KYL OCH FRY	TV	TV
K/F-B	KYL OCH FRY UNDER BÄNK	U	UGN
M	MIKROVÅGSUGN I VÄGGSKÅP		



Rumshöjd (rh.) är ca 2,5 m där inget annat anges.  
Rumshöjd i badrum/toalett är ca 2,2 m där inget annat anges.  
Bröstningshöjd (bh.) på fönster är ca 0,6 m där inget annat anges.  
Inspektionslucka redovisas ej på denna handling.  
Fönster med dubbelkarm förekommer i lägenheter.

Rätt till ändringar förbehålles. Ytangelser är preliminära. Bofakta gäller före materialbeskrivning.

2025-02-20