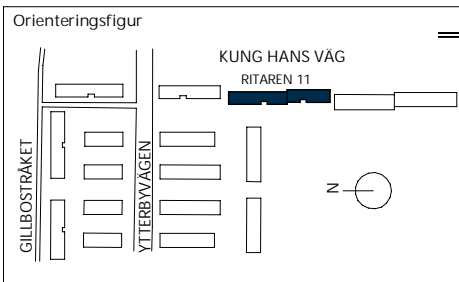
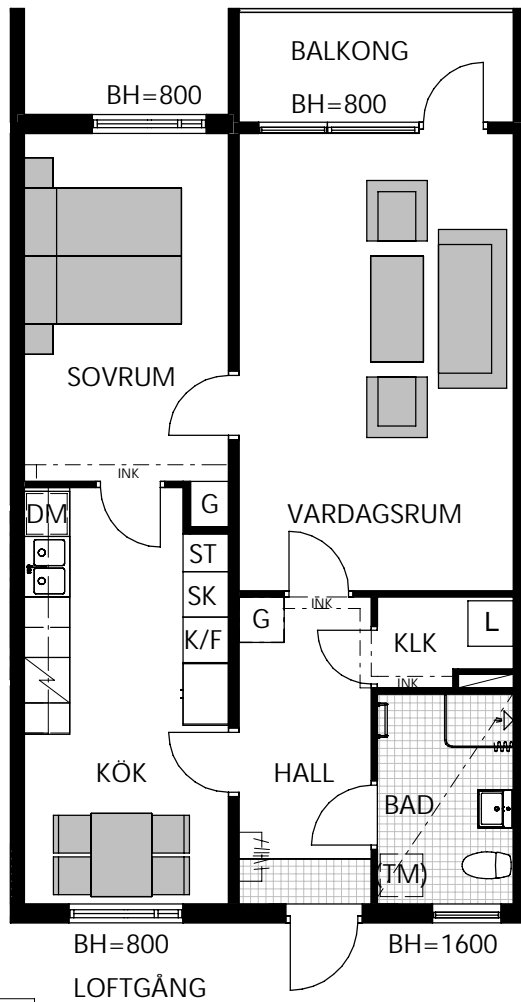


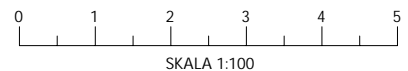
KUNG HANS VÄG 71A 2 rum och kök, ca 65 m²



Takhöjd i lägenhet = ca 2,5 m, förutom i våtrum, hall och klädkammare som ibland har lägre undertak, ca 2,2m. Parkett i samtliga rum. Klinker i våtrum och ev. kapprum. Omfattning enligt rutmönster på ritning.

Vissa avvikelser kan förekomma. Rätt till ändringar förbehålles.

Rumsareor avrundade enligt SS 01 41 41 regel A.



Lägenhetsplacering i plan		Sektion		Fastighet RITAREN 11	
				Adress KUNG HANS VÄG 71A	
				Stadsdel Rotebro	Kommun Sollentuna
				Lägenhet 104-00055	
## Klädhängare	L Linneskåp	K Kylskåp	DM Diskmaskin	BH Bröstningshöjd fönster (mm)	(TM) Plats för tvättmaskin
G Garderob	Handdukstork	F Frys	Bänkskiva m. överskåp	Schakt	(M) Plats för mikrovågsugn
ST Städsåp	Spis	K/F Kyl/Frys	UGN Inbyggnadsugn och mikro	SK Skaferi	TV/data-uttag