

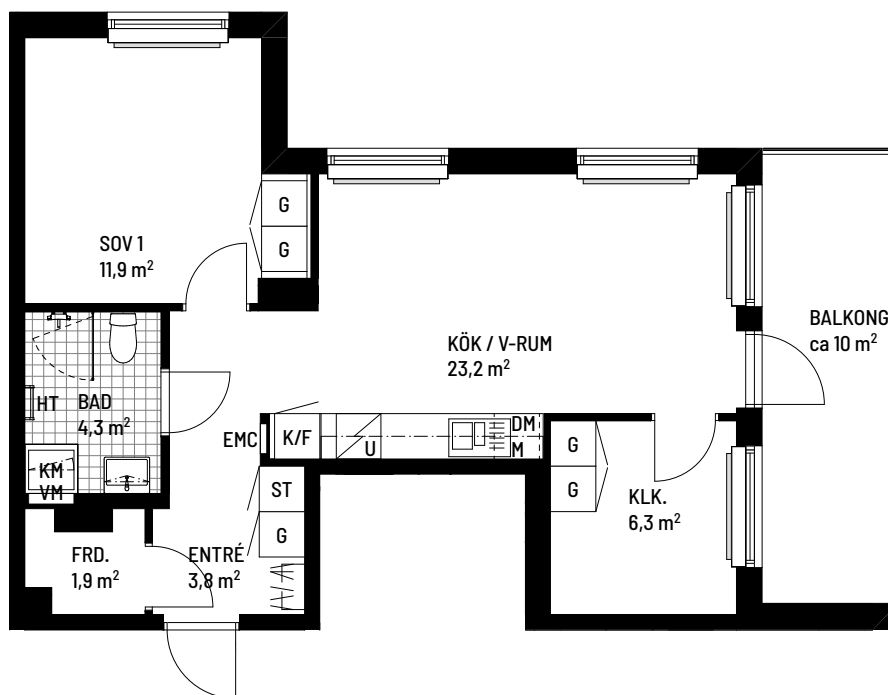
# GAFFELSEGLET 11

Lägenhetsnummer: 1-1204



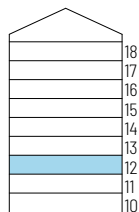
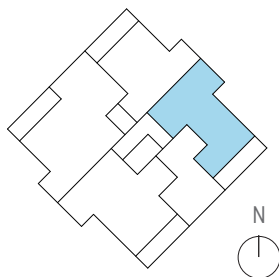
**2** ROK  
ca 54 m<sup>2</sup>

## PLANRITNING



SKALA 1:100

## ORIENTERINGSFIGUR



## SYMBOLFÖRKLARING

|            |              |            |                      |
|------------|--------------|------------|----------------------|
| <b>K/F</b> | Kyl / frys   | <b>G</b>   | Garderob             |
|            | Häll och ugn | <b>ST</b>  | Städsåp              |
| <b>M</b>   | Mikrovågsugn | <b>KLK</b> | Klädkammare          |
| <b>DM</b>  | Diskmaskin   | <b>EMC</b> | El- och mediacentral |
| <b>KM</b>  | Kombimaskin  | <b>VM</b>  | Vattenmätarskåp      |
| <b>HT</b>  | Handdukstork |            | Radiator             |

Takhöjd: ca 2,5 m    Bröstningshöjd fönster: ca 0,7m    Parkettgolv: Ek  
FRD: Förråd i lgh, externt förråd finns ej



**Stena Fastigheter**

## BOFAKTBLAD

Stena Fastigheter förbehåller sig rätten till ändringar och reserverar sig för ev feltryck.  
Avvikelser kan förekomma.

2023-02-24