

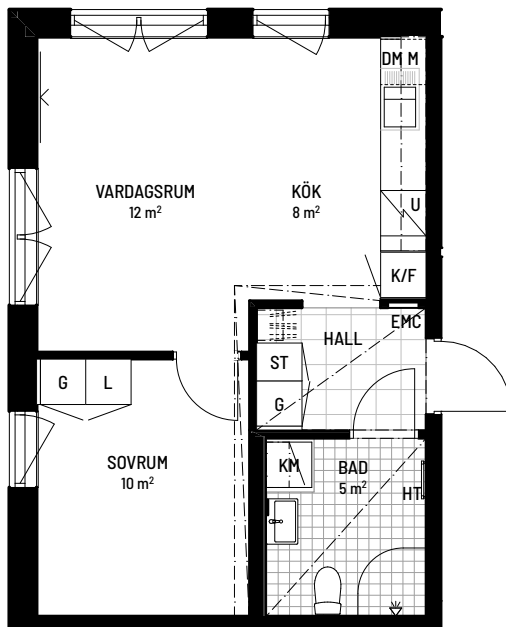
# FISKSÄTRAVÄGEN 24A

Lägenhetsnummer: 11002



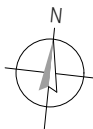
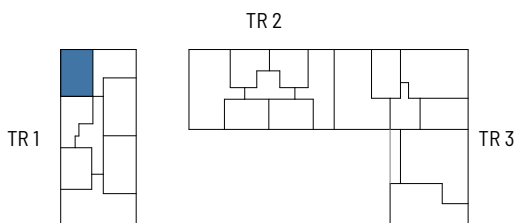
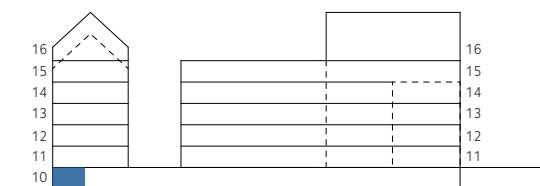
**2 ROK**  
ca 39 m<sup>2</sup>

## PLANRITNING



SKALA 1:100

## ORIENTERINGSFIGUR



## SYMBOLFÖRKLARING

K/F	Kyl/frys	G	Garderob	EMC	EI- och mediacentral
U	Spishäll och ugn	L	Linneskåp		Förstärkning för TV
M	Mikrovågsugn	ST	Städskåp		Nedsänkt tak
DM	Diskmaskin	KM	Kombimaskin		Klinker
	Överskåp	HT	Handdukstork		
	Hatthylla/kiädstång				

Takhöjd: ca 2,56 m om ej annat anges. Nedsänkt tak ca 2,3 m om ej annat anges  
Bröstningshöjd fönster: ca 0,7 m om ej annat anges  
Förråd: i källare

**Stena Fastigheter**

## BOFAKTABLAD

Stena Fastigheter förbehåller sig rätten till ändringar och reserverar sig för ev feltryck.  
Avvikelser kan förekomma.  
2023-11-02