

LGH 141, 154, 164, 173, 182, 192, 234, 244, 254, 264, 273, 282, 292, 344, 354, 364, 373, 382, 392

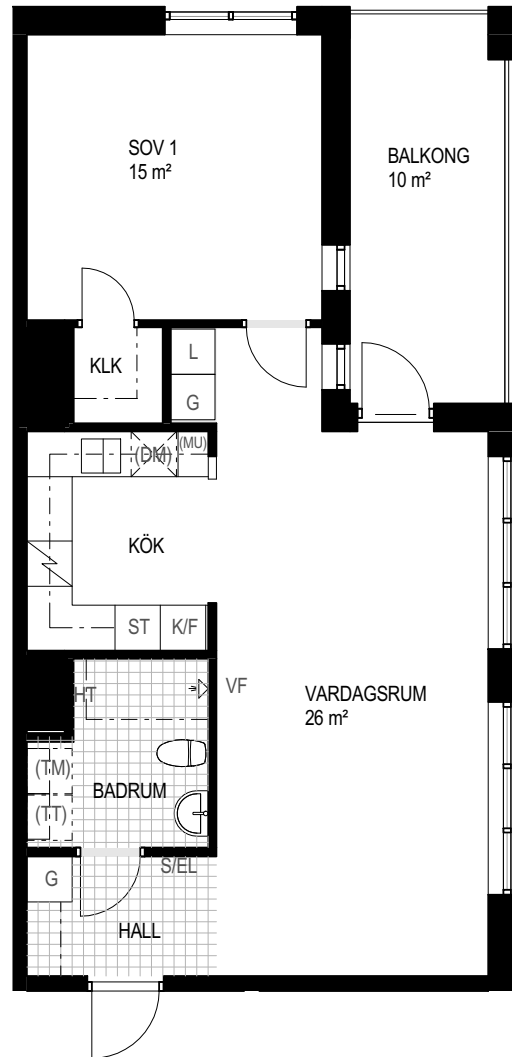
(Förklaring lghsnumrering. Första siffran anger hus, andra siffran - våningsplan, tredje siffran - lghsnr. Ex. 141, hus 1, plan 4, lägenhet 1 på detta plan)

2 RoK - 63 m²

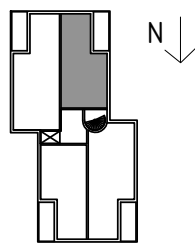
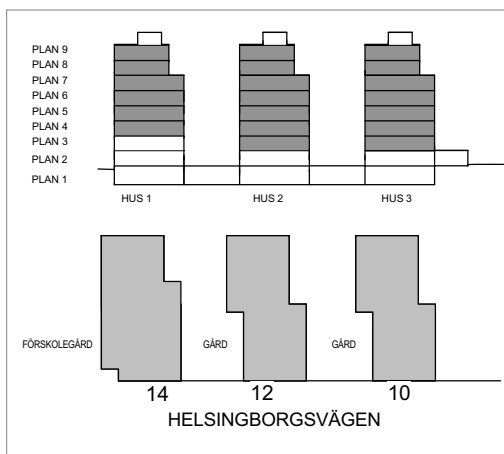
FÖRKLARINGAR:

Rumshöjd 2,55 m

- G Garderob
- L Linneskåp
- ST Städskap
- (TM) Plats för egen tvättmaskin
- (TT) Plats för egen torktummlare
- K/F Kyl/frys (1-2 rok)
- K Kyl (3-5 rok)
- F Frys (3-5 rok)
- Spis
- (DM) Plats för egen diskmaskin
- (MU) Plats för egen micro
- Diskho
- KLK Klädkammare
- VF Väggförstärkning för TV - montage
- HT Handduktork
- S / EL Spegel framför el- och mediaskåp
- Hallinredning
- Kinker
- Plats för badkar (tillval)



0 1 2 3 4 5 6 7 8m



Kv. Duggregnet 9

HELSINGBORGSVÄGEN 10-14
BJÖRKHAGEN

2014-12-03



Nyréns Arkitektkontor

LÄGENHETSBLAD

Svenska Bostäder förbehåller sig rätten till ändringar