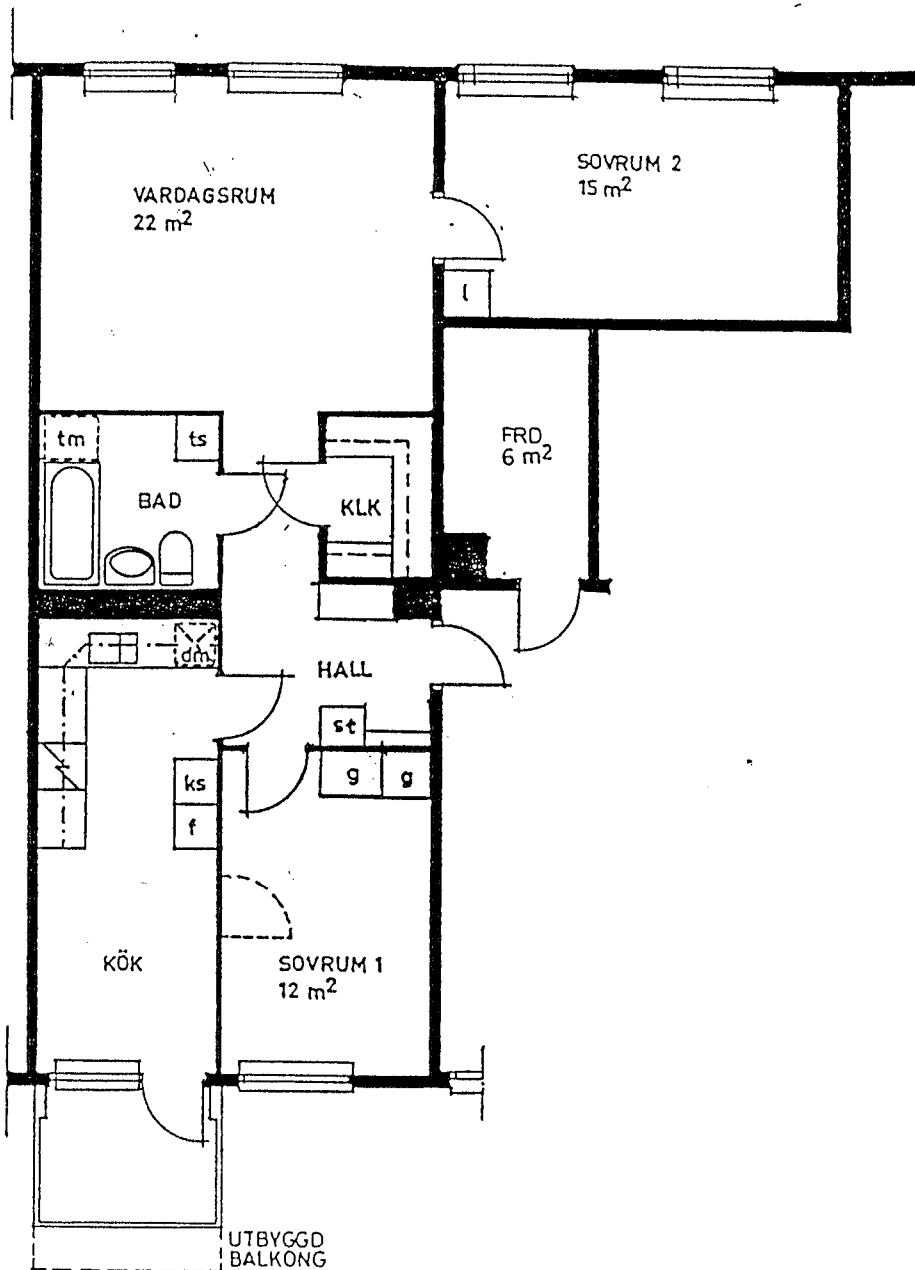





1987.09.25
Rev. 1988.02.15
Rev. 1988.03.04



VÄDERSTRECK

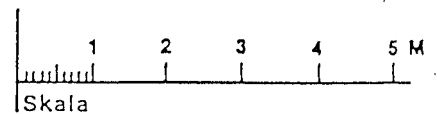
 Diagnosvägen 3, 9 och 15

 Diagnosvägen 5, 11 och 17

 Diagnosvägen 1, 4, 7 och 13

 Terapivägen 4

Vissa lgh. får utbyggd, ibland inglasad balkong.



FÖRKORTNINGAR

- g = garderob
- l = linneskåp
- st = städsåp
- f = frysskåp
- ks = kyl/svalskåp
- ts = torkskåp
- dm = plats för diskmaskin
- tm = plats för tvättmaskin

Rätt till smärre ändringar förbehålles

