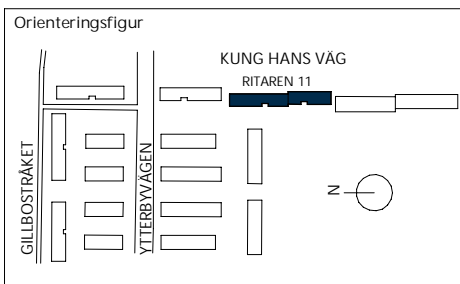
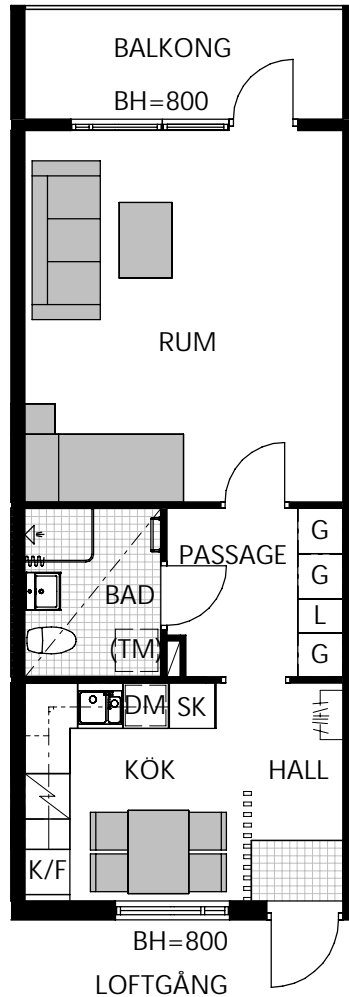


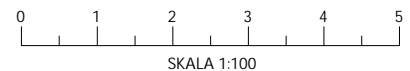
KUNG HANS VÄG 71A 1 rum och kök, ca 44 m²



Takhöjd i lägenhet = ca 2,5 m, förutom i våtrum, hall och klädkammare som ibland har lägre undertak, ca 2,2m. Parkett i samtliga rum. Klinker i våtrum och ev. kapprum. Omfattning enligt rutmönster på ritning.

Vissa avvikelser kan förekomma. Rätt till ändringar förbehålles.

Rumsareor avrundade enligt SS 01 41 41 regel A.



| | | | | | |
|---------------------------|--------------|--------------|-----------------------------|--------------------------------|----------------------------|
| Lägenhetsplacering i plan | | Sektion | | Fastighet RITAREN 11 | |
| | | | | Adress KUNG HANS VÄG 71A | |
| | | | | Stadsdel Rotebro | Kommun Sollentuna |
| | | | | Lägenhet 104-00054 | |
| ## Klädhängare | L Linneskåp | K Kylskåp | DM Diskmaskin | BH Bröstningshöjd fönster (mm) | (TM) Plats för tvättmaskin |
| G Garderob | Handdukstork | F Frys | Bänkskiva m. överskåp | Schakt | (M) Plats för mikrovågsugn |
| ST Städsåp | Spis | K/F Kyl/Frys | UGN Inbyggnadsugn och mikro | SK Skafferi | TV/data-uttag |
| | | | | | |