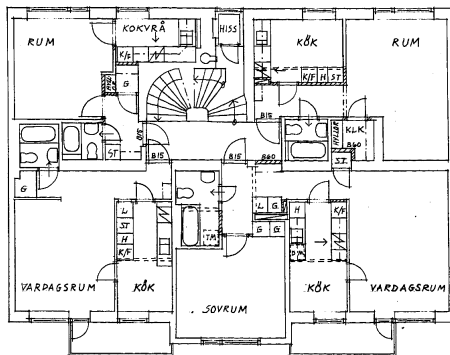


BOTTENVÅNING

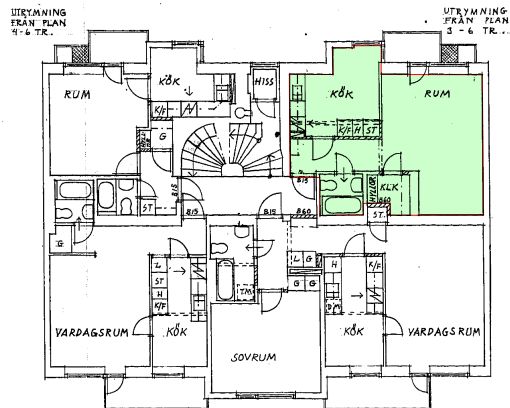
SOPVOLYMSBERÄKNING:

56 RE x 18 = 1008 - 240 = 768

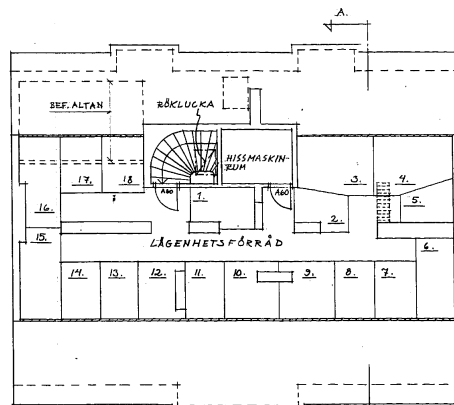
68R. 4 SÄCKAR. HÄMTNING VAR. 41E DAG.



VÅN. 1 TR



VÅN. 2-6 TR



VINDSVÅNING

LÄGENHETSFÖRDELNING:

	1 RKV	1 RK	2 RK	TOT.
FÖRE OMB,	7	24	-	31
EFTER OMB,	1	18	6	25

Granskad STOCKHOLMS BYGGNADSNÄMND
Tillsäkr. nämndens beslut
1990-09-18

STOCKHOLMS
STADSBYGGNADSKONTOR
INK. 1990-02-07
Concrete expeditionen
Dnr: 96-111-90

HÅKAN ÅSTRÖM
ARKITEKTOR AB
HUMLEGÅRDSGATAN 5
TH 46 STOCKHOLM
TEL: 08-786 87 00.

KY. VATTENBORGEN 3
STADSHAGSPLAN 4, STHLM
OMBYGGNAD AV BOSTADSHUS
PLANER 2V-VIND

BYGGKONST AV GRANSKAD AV ARBETENUMMER
DATUM 90-01-26
A:1

SKALA 1:100
RITNINGNUMMER A:1