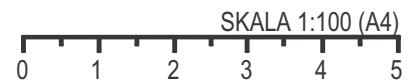


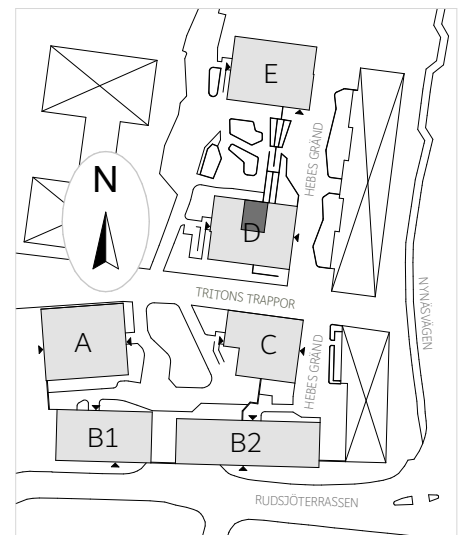
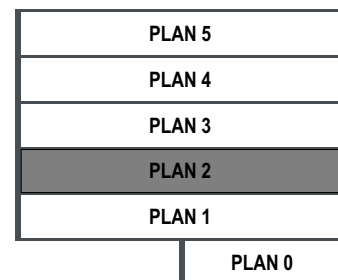
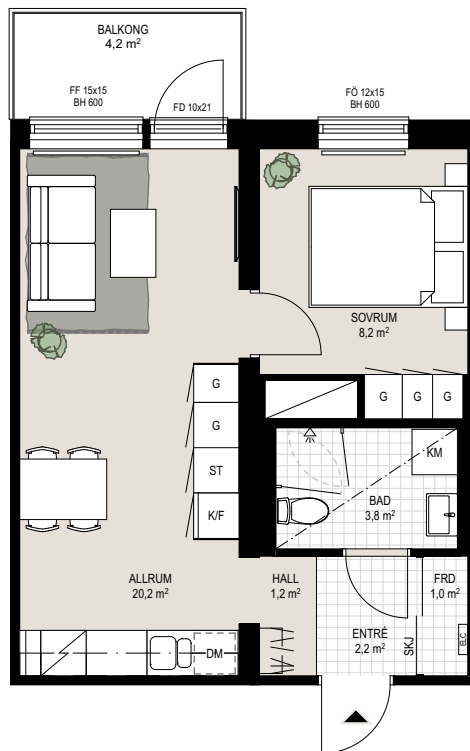
# HEBES GRÄND 5, HANINGE

## 2 ROK 40,2 m<sup>2</sup>

LGH D-1205



Generell rumshöjd: 2,52 m  
 Badrum: 2,28 m  
 Avvikande rumshöjd förekommer.



### Teckenförklaring

|  |                           |   |   |  |
|--|---------------------------|---|---|--|
| <b>G</b> GARDEROB  | <b>DM</b> DISKMASKIN      | <b>TM</b> TVÄTTMASKIN   | <b>HYLLA</b><br><small>(HÄTHYLLA ELLER HYLLPLAN M. KLÄDSTÄNG)</small> | <b>FD</b> FÖNSTERDÖRR  |
| <b>ST</b> STÄDSKÅP   | <b>SPISHÅLL &amp; UGN</b> | <b>TT</b> TORKTUMLARE   | <b>SÄNKT RUMSHÖJD</b>   | <b>FÖ</b> FÖNSTER<br><small>(ÖPPNINGSBART)</small>                             |
| <b>K</b> KYLSKÅP   | <b>DISKHO</b>             | <b>KM</b> KOMBIMASKIN<br><small>(KOMBINERAD TVÄTT &amp; TORK)</small> | <b>RADIATOR</b>   | <b>FF</b> FÖNSTER<br><small>(FAST)</small>                                     |
| <b>F</b> FRYSSKÅP  | <b>HT</b> HANDDUKSTORK    | <b>DUSCHVÄGG</b><br><small>(DUBBLA GLASVÄGGAR)</small>                | <b>SKJ</b> SKJUTDÖRR  | <b>BH</b> BRÖSTNINGSHÖJD<br><small>(MÅTT FRÅN GOLV ANGES I MILLIMETER)</small> |
| <b>K/F</b> KYL- & FRYSSKÅP<br><small>(KOMBINERAD KYL &amp; FRYS)</small> | <b>ELC</b> ELCENTRAL      | <b>SCHAKT *</b>   | <b>ENTRÉMARKÖR</b>  | <b>10x15</b> MODULMÅTT<br><small>(Ex. 10 x 15 x 1000 x 1500 mm)</small>        |

### Ytskikt

|  |         |
|--|---------|
|  | PARKETT |
|  | KLINKER |

\* Max skruvlängd 50mm i schaktvägg  
 Måttangivelser är ungefärliga. Rätt till ändringar förbehålles.