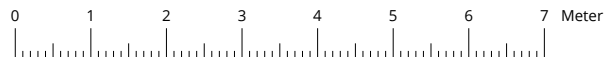
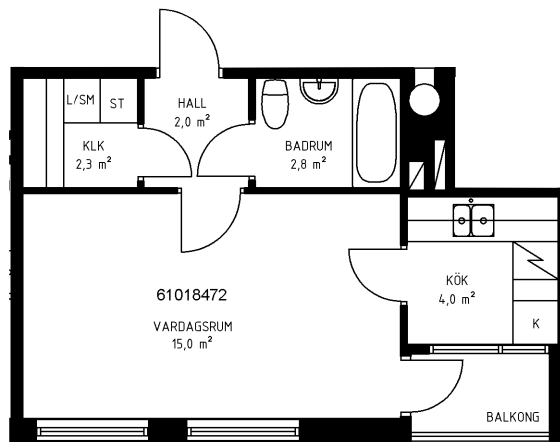




FAMILJEBOSTÄDER

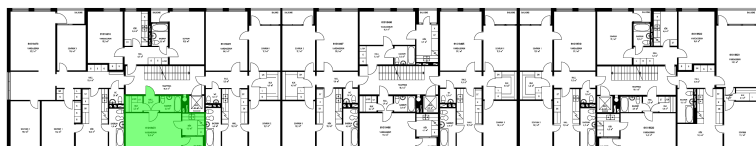
Fastighet: 6101 - Bjurö 1  
Adress: Nordmarksvägen 13  
Trappa: 2 Tr  
Bostadsarea ca: 26 m<sup>2</sup>  
Typ: Bostad 1 rum  
Hyresobjekt: 61018472  
Rum och kök: 1



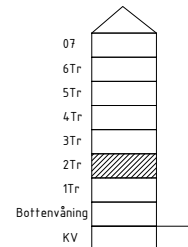
Skala: 1:100

Med reservation för avvikelser avseende mått och fast inredning

Planritning



Sektion



Situationsplan



Nordmarksvägen 13-17, 18A, 17A

Utskriftsdatum: 2026-05-12



FAMILJEBOSTÄDER

Fastighet: 6101 - Bjurö 1  
Adress: Nordmarksvägen 13  
Trappa: KV  
Bostadsarea ca: 26 m<sup>2</sup>  
Typ: Bostad 1 rum  
Hyresobjekt: 61018472  
Rum och kök: 1



13

15

17



Skala: 1:400

Med reservation för avvikelser avseende mått och fast inredning

Planritning

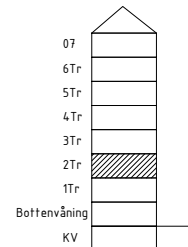


13

15

17

Sektion



Situationsplan



Nordmarksvägen 13-17, 16A, 17A

Utskriftsdatum: 2026-05-12