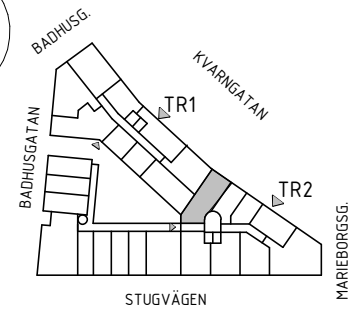
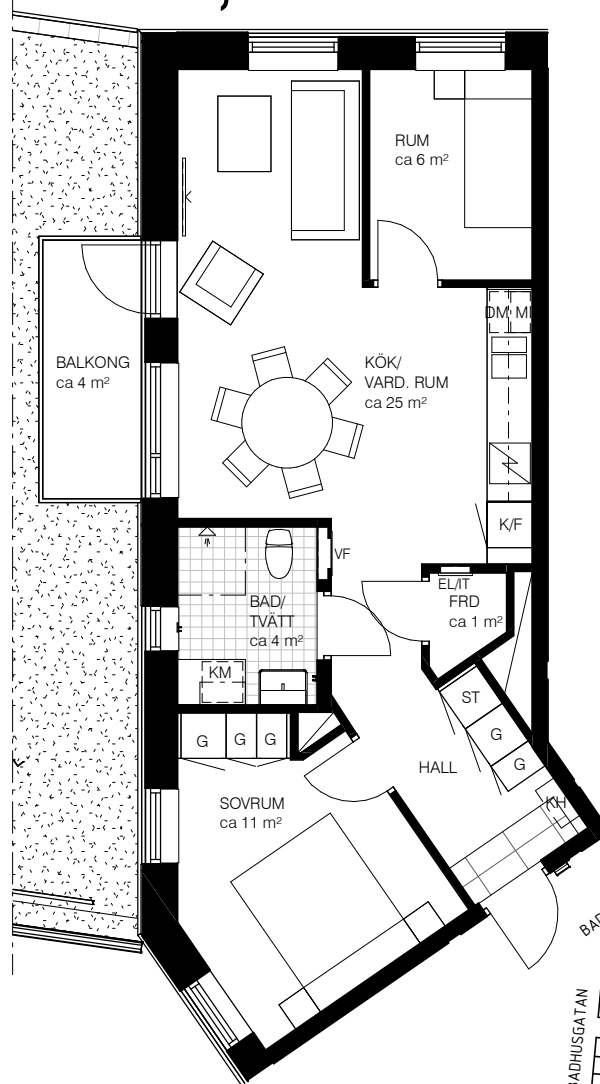


3 RoK, 55 kvm



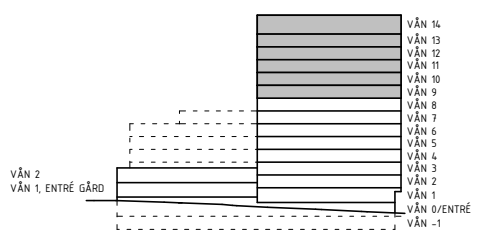
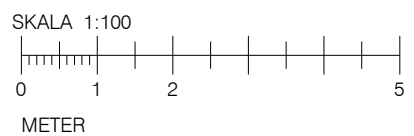
Teckenförklaring

- | | | | |
|-----|----------------------|-------|----------------------------|
| | Multimedia | K | Kylskåp |
| | Spishäll | F | Frysskåp |
| | Duschdraperistång | K/F | Kyl/Frysskåp |
| | Överskåp i kök / bad | DM | Diskmaskin |
| | Klädstång | M | Uttag för Micro i väggskåp |
| | Schakt | TM | Tvättmaskin |
| G | Garderob | TT | Torktumlare |
| ST | Städsåp | KM | Kombimaskin tvätt/tork |
| STB | Städback | EL/IT | Elcentral |
| KH | Kapphylla | SG | Skjutdörrgarderob |
| VF | Fördelarskåp | INKL | Inklädnad i tak |
| | | BH | Bröstningshöjd |

Varje angiven area är cirka.
Bröstningshöjd (BH)=600 mm om inget annat anges

Ursviks Torn

- Lgh 2-1908 Våning 9
- Lgh 2-2008 Våning 10
- Lgh 2-2108 Våning 11
- Lgh 2-2208 Våning 12
- Lgh 2-2308 Våning 13
- Lgh 2-2408 Våning 14



Avvikelse i areauppgifter kan förekomma, areauppgifterna är avrundade till närmaste heltal.
Hyresvärden reserverar sig för eventuella tryckfel och förbehåller sig rätten till ändringar.