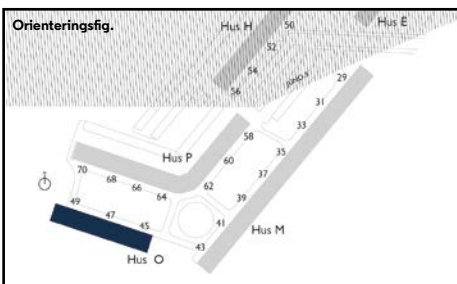
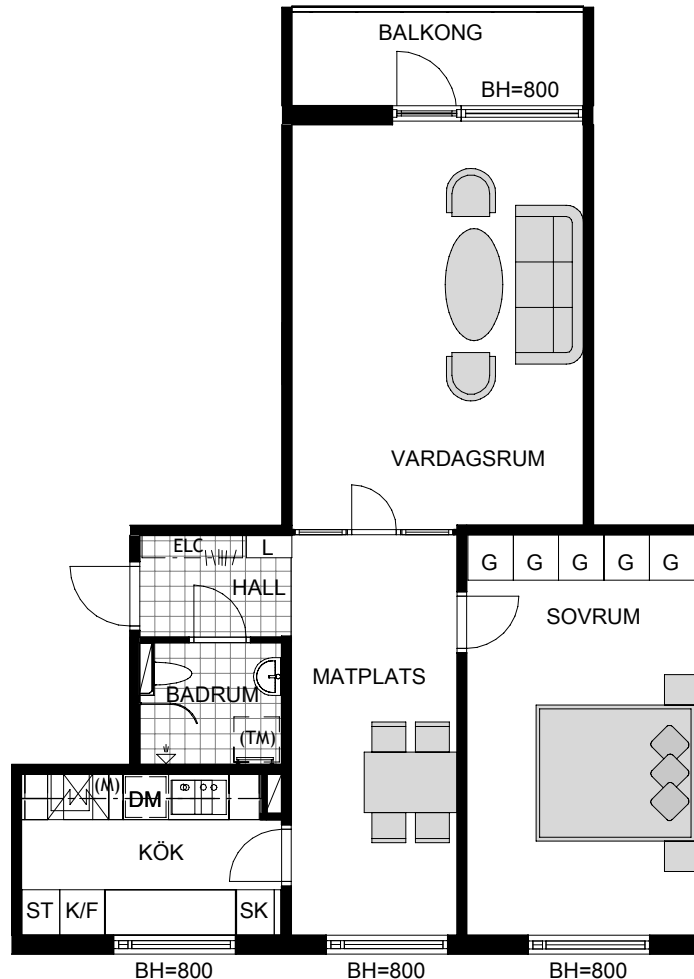


JUPITERVÄGEN 45

2 rum och kök, ca 63 m²



Takhöjd i lägenhet = 2,5 m, förutom i våtrum, hall och klädkammare som ibland har lägre undertak. Parkett i samtliga rum. Klinker i våtrum och ev. kapprum. Omfattning enligt ruttmönster på ritning.

Vissa avvikelser kan förekomma. Rätt till ändringar förbehålles. Rumsareor avrundade enligt SS 01 41 41 regel A.



Lägenhetsplacering i plan 		Sektion 	Fastighet Kv. Juno 2 Adress Jupitervägen 45 Stadsdel Käppala Kommun Lidingö Hus ○ Lägenhet 032-00093, 032-00096, 032-00099
## Klädhängare G Garderob ST Städskåp	L Linneskåp Handdukstork Spis	K Kylskåp F Frys K/F Kyl/Frys	DM Diskmaskin Bänkskiva m. överskåp UGN Inbyggnadsugn och mikro SK Skaferri
BH Bröstningshöjd fönster (mm) (TM) Plats för tvättmaskin (M) Plats för mikrovågsugn			