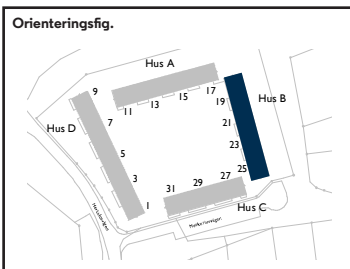
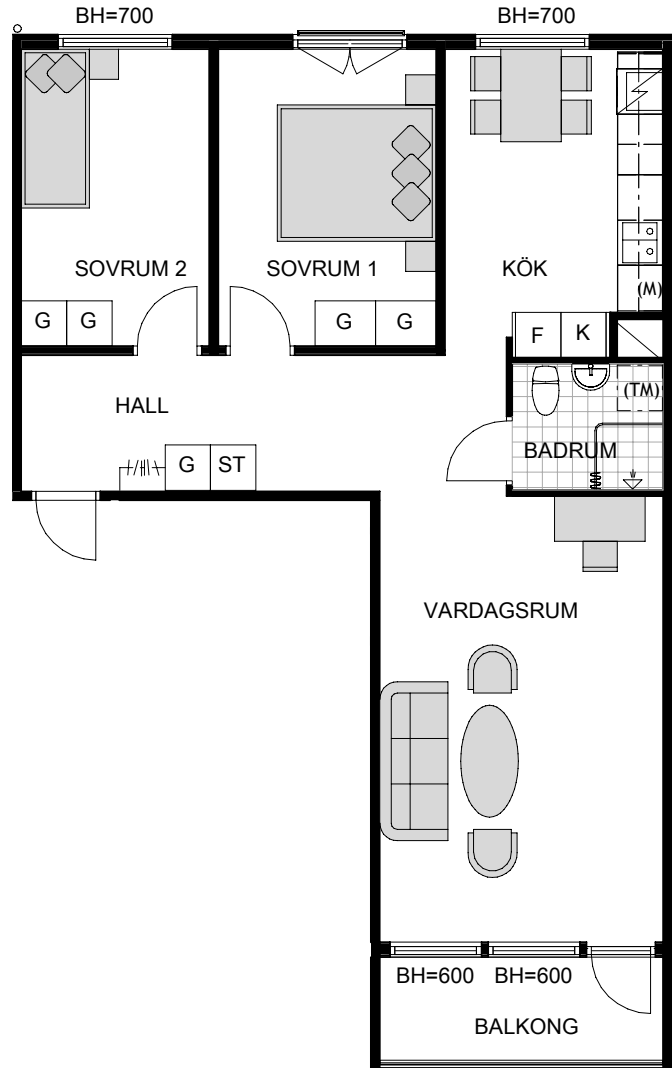


## Merkuriusvägen 19, 21, 23 3 rum och kök, ca 72 m<sup>2</sup>



Takhöjd i lägenhet = 2,5 m, förutom i våtrum, hall och klädkammare som ibland har lägre undertak. Parkett i samtliga rum. Klinker i våtrum.

Vissa avvikelser kan förekomma. Rätt till ändringar förbehålles. Rumsareor avrundade enligt SS 01 41 41 regel A.



<p><b>Plan</b></p>	<p><b>Sektion</b></p>	<p><b>Fastighet</b> Kv. Herkules</p> <p><b>Adress</b> Mercuriusvägen 19, 21, 23</p> <p><b>Stadsdel</b> Käppala <b>Kommun</b> Lidingö</p> <p><b>Hus</b> B</p> <p><b>Lägenhet</b> 031-00099, 031-00102, 031-00109, 031-00113, 031-00117, 031-00124, 031-00127, 031-00131</p>
<p>             // Klädhängare   L Linneskåp   K Kylskåp   BH Bröstningshöjd fönster (mm)   □ Schakt              G Garderob   ≡ Handdukstork   F Frys   □ Bänkskiva m. överskåp   SK Skafferi              ST Städsåp   □ Spis   K/F Kyl/Frys   (M) Plats för mikrovågsugn   (TM) Plats för tvättmaskin         </p>		