

# FISKSÄTRAVÄGEN 24A

Lägenhetsnummer: 11504



**3 ROK**  
ca 78 m<sup>2</sup>

## PLANRITNING

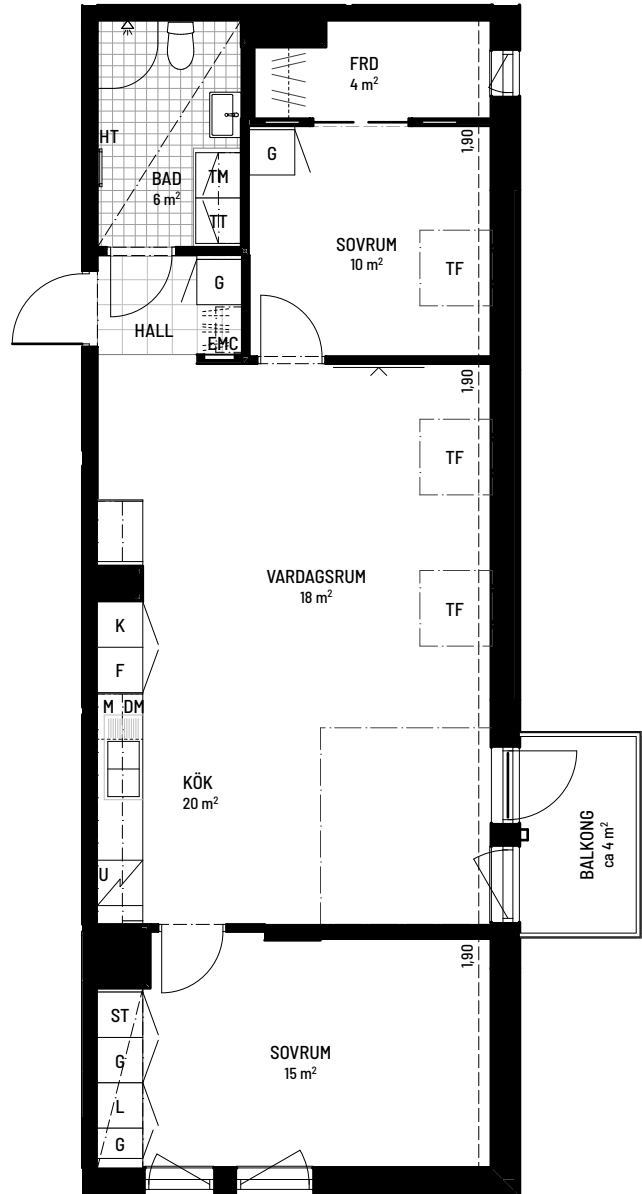
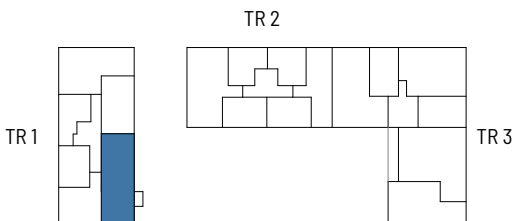
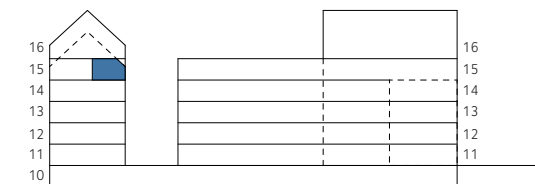
SKALA 1:100

## SYMBOLFÖRKLARING

<b>K</b> Kyl	<b>G</b> Garderob
<b>F</b> Frys	<b>L</b> Linneskåp
<b>U</b> Spishäll och ugn	<b>ST</b> Städskåp
<b>M</b> Mikrovågsugn	<b>TM</b> Tvättmaskin
<b>DM</b> Diskmaskin	<b>TT</b> Torktumlare
Överskåp	Handdukstork
Förstärkning för TV	Hatthylla/klädstång
<b>EMC</b> El- och mediacentral	Klinker
<b>FRD</b> Förråd	
<b>TF</b> Takfönster	
Nedsänkt tak	

Takhöjd: ca 2,9 m om ej annat anges. Nedsänkt tak ca 2,3 m om ej annat anges  
Bröstningshöjd fönster: ca 0,7 m om ej annat anges  
Förråd: i lägenhet

## ORIENTERINGSFIGUR



**Stena Fastigheter**