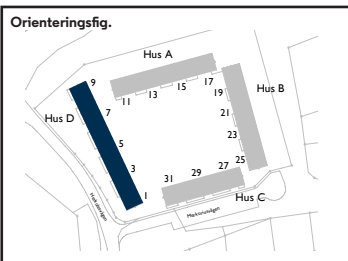
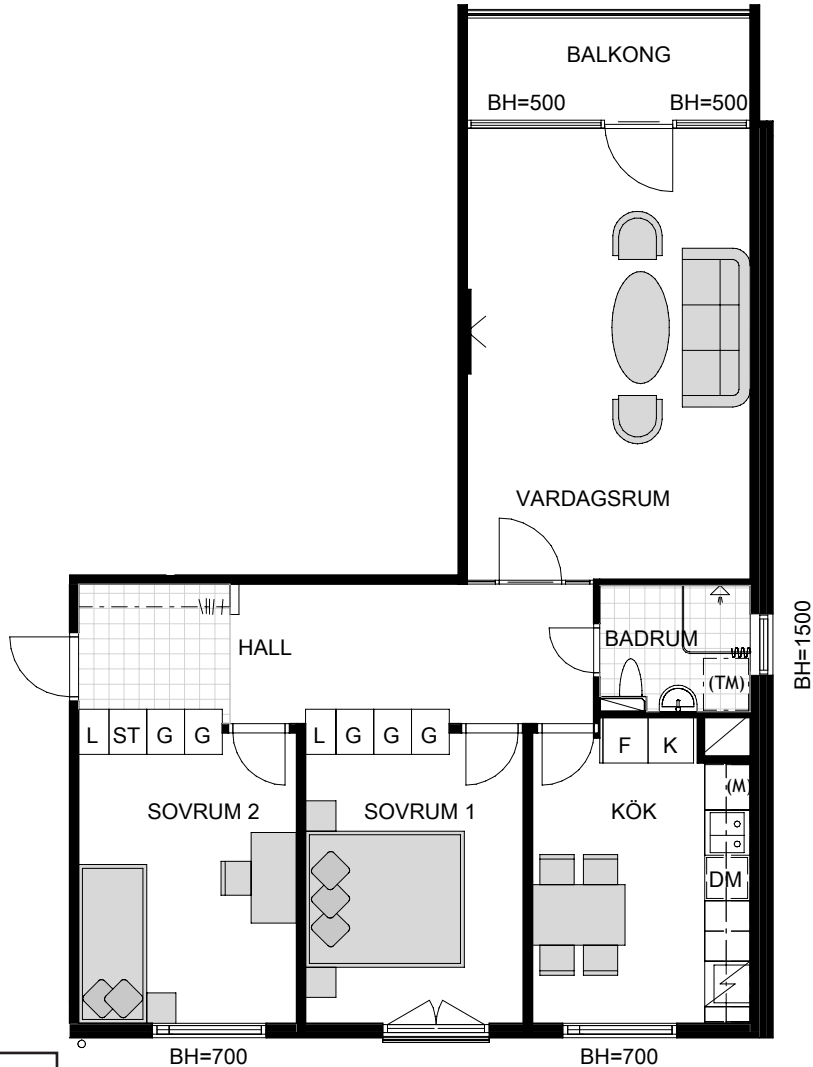


MERKURIUSVÄGEN 9

3 rum och kök, ca 74 m²



Takhöjd i lägenhet = 2,4 m, förutom i våtrum, hall och klädkammare som ibland har lägre undertak. Parkett i samtliga rum. Klinker i våtrum och ev. kapprum. Omfattning enligt rutmönster på ritning.

Vissa avvikelser kan förekomma.
Rätt till ändringar förbehålles.
Rumsareor avrundade enligt SS 01 41 41 regel A.



Lägenhetsplacering i plan 		Sektion 	Fastighet Kv. Herkules Adress Merkuriusvägen 9 Stadsdel Käppala Kommun Lidingö Hus D Lägenhet 031-00047, 031-00050, 031-00053
/// Klädhängare G Garderob ST Städskåp	L Linneskåp Handdukstork Spis	K Kylskåp F Frys K/F Kyl/Frys	TV/data-uttag Bänkskiva m. överskåp UGN Inbyggnadsugn och mikro
BH Bröstningshöjd fönster (m) Schakt (TM) Plats för tvättmaskin (M) Plats för mikrovågsugn (DM) Plats för diskmaskin			