



**FÖRKLARINGAR:**  
 FASTIGHETEN UPPFÖRDES 1959 EFTER RITNINGAR AV ARKITEKT ARCHIBALD FRID.  
 BYGGHERR: BYGGNADSFIRMA OLOV LINDGREN AB.  
 I FASTIGHETEN INGÅR HUS A OCH B MED 10 TRAPPHUS, NÅGRA KONTORLOKALER BÅDE PÅ KÄLLAR- OCH BOTTENVÅNING SAMT KÄLLARFÖRRÅD, TEKNISKA UTRYMMEN OCH GARAGE, ÖVRIGA VÅNINGSPÄNOR ÄR BOSTADSLÄGENHETER.  
 RITNINGAR 2020 ÄR SAMMANSTÄLLDA UTIFRÅN BEF URSPRUNGS-RITNINGAR FRÅN NYBYGGNADEN.  
 ÄNDRINGAR ÄR GJORDA EFTER ÖNSKEMÅL OCH I SAMRÅD MED FASTIGHETSÄGARE OLOV LINDGREN AB OCH HYRESGÄSTER.

**GENERELLT:**  
 SAMTLIGA MÅTT ANGIVNA I MILLIMETER (mm).  
 BEF PLUSHÖJDER UPPGRADERADE I RH2000.  
 PÅ PLAN I RAM. **+4125**

VARJE VÄNINGSBÄLKLÄG OCH VINDSBÄLKLÄG UTGÖR BRANDCELLSGRÄNS I LÅGST KLASS EI60 OCH R90.  
 VARJE LÄGENHET UTGÖR EGEN BRANDCELL.

BRANDCELLSGRÄNS EI 60

BRANDCELLSGRÄNS EI 30

NYA VÄGGAR

NYA DÖRRAR =

BEF KÄNDA DÖRRSLAGNINGAR =

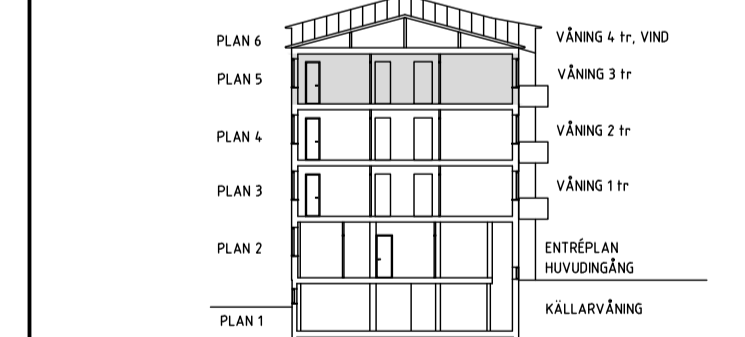
**HÄNVISNINGAR:**  
 SE RUMSBESKRIVNING.  
 SE SEPARATA UPPSTÄLLNINGSRITNINGAR OCH BESKRIVNINGAR FÖR KÖK, VÅTRUM OCH DETALJER.

KÖKS- OCH BADRUMSSLITTERA I CIRKELMARKERING (K1) (D1) (T1)

FORTSÄTTNING SE  
 RITNING A4.0.1-503

A	BYGGHANDLING	PJ	2020-02-28
REV	ANT	REVISERINGEN AVSER	SEGN DATUM

**BYGGHANDLING**  
**KV VÄLDÖ 2, FARSTA**  
 ÖSTMARKSGATAN 5 - 27, Stockholm



**snapp** ARKITEKTER

www.snapparkitekter.se  
 Telefon 070-382 95 60  
 Hornsgatan 166, 7tr, 117 28 Stockholm

**OLOV LINDGREN AB**  
 BESÖK: DROTTNINGGATAN 97, 5 TR  
 ADDRESS: BOX 45079, 104 30 STOCKHOLM  
 E-POST: info@olovlindgren.se  
 TEL: 08-690 25 00, FAX: 08-33 06 33

SNAPP Arkitekter AB	tel 070-382 95 60
Jan Fransson Elkonsult AB	tel 08-10 39 05
Creator Consult AB	tel 08-35 92 90
ENP VVS Konsult	tel 070-434 09 19
AKA Studio	tel 076-895 77 06
Brandkonsulten AB	tel 08-505 344 00

UPPRÄD / FAST NR	RITAD AV	ANSVARIG ARKITEKT
065	SNAPP	P Jääskeläinen

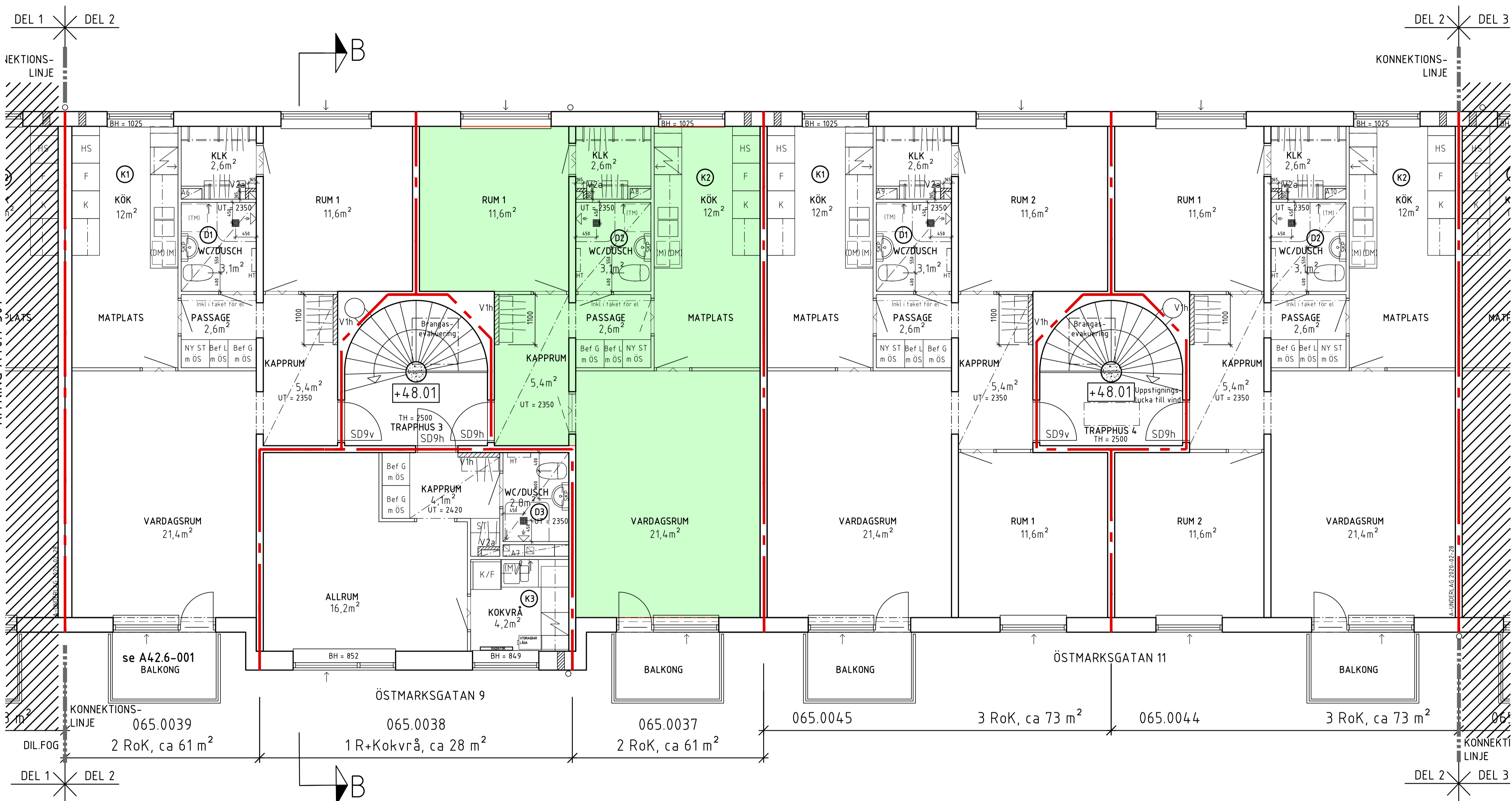
OMBYGGNAD - ÄNDRING  
 ÖSTMARKSGATAN 9 - TRAPPHUS 3 &  
 ÖSTMARKSGATAN 11 - TRAPPHUS 4  
 VÅNING 3 TR, HUS A

SKALA / RITN STRL	RITNINGNUMMER	REV
1:50 / A1	A-40.1-502	A

FORTSÄTTNING SE  
 RITNING A4.0.1-501

XREF: ... \Modell\ing\ref\065 Orientering.dwg ... \Modell\ing\ref\065 A-förklarings.dwg ... \Modell\ing\ref\065 A4.0.1-502.dwg ... \Modell\ing\ref\065 A4.0.1-503.dwg ... \Modell\ing\ref\065 A4.0.1-504.dwg ... \Modell\ing\ref\065 A4.0.1-505.dwg ... \Modell\ing\ref\065 A4.0.1-506.dwg ... \Modell\ing\ref\065 A4.0.1-507.dwg ... \Modell\ing\ref\065 A4.0.1-508.dwg ... \Modell\ing\ref\065 A4.0.1-509.dwg ... \Modell\ing\ref\065 A4.0.1-510.dwg ... \Modell\ing\ref\065 A4.0.1-511.dwg ... \Modell\ing\ref\065 A4.0.1-512.dwg ... \Modell\ing\ref\065 A4.0.1-513.dwg ... \Modell\ing\ref\065 A4.0.1-514.dwg ... \Modell\ing\ref\065 A4.0.1-515.dwg ... \Modell\ing\ref\065 A4.0.1-516.dwg ... \Modell\ing\ref\065 A4.0.1-517.dwg ... \Modell\ing\ref\065 A4.0.1-518.dwg ... \Modell\ing\ref\065 A4.0.1-519.dwg ... \Modell\ing\ref\065 A4.0.1-520.dwg ... \Modell\ing\ref\065 A4.0.1-521.dwg ... \Modell\ing\ref\065 A4.0.1-522.dwg ... \Modell\ing\ref\065 A4.0.1-523.dwg ... \Modell\ing\ref\065 A4.0.1-524.dwg ... \Modell\ing\ref\065 A4.0.1-525.dwg ... \Modell\ing\ref\065 A4.0.1-526.dwg ... \Modell\ing\ref\065 A4.0.1-527.dwg ... \Modell\ing\ref\065 A4.0.1-528.dwg ... \Modell\ing\ref\065 A4.0.1-529.dwg ... \Modell\ing\ref\065 A4.0.1-530.dwg ... \Modell\ing\ref\065 A4.0.1-531.dwg ... \Modell\ing\ref\065 A4.0.1-532.dwg ... \Modell\ing\ref\065 A4.0.1-533.dwg ... \Modell\ing\ref\065 A4.0.1-534.dwg ... \Modell\ing\ref\065 A4.0.1-535.dwg ... \Modell\ing\ref\065 A4.0.1-536.dwg ... \Modell\ing\ref\065 A4.0.1-537.dwg ... \Modell\ing\ref\065 A4.0.1-538.dwg ... \Modell\ing\ref\065 A4.0.1-539.dwg ... \Modell\ing\ref\065 A4.0.1-540.dwg ... \Modell\ing\ref\065 A4.0.1-541.dwg ... \Modell\ing\ref\065 A4.0.1-542.dwg ... \Modell\ing\ref\065 A4.0.1-543.dwg ... \Modell\ing\ref\065 A4.0.1-544.dwg ... \Modell\ing\ref\065 A4.0.1-545.dwg ... \Modell\ing\ref\065 A4.0.1-546.dwg ... \Modell\ing\ref\065 A4.0.1-547.dwg ... \Modell\ing\ref\065 A4.0.1-548.dwg ... \Modell\ing\ref\065 A4.0.1-549.dwg ... \Modell\ing\ref\065 A4.0.1-550.dwg ... \Modell\ing\ref\065 A4.0.1-551.dwg ... \Modell\ing\ref\065 A4.0.1-552.dwg ... \Modell\ing\ref\065 A4.0.1-553.dwg ... \Modell\ing\ref\065 A4.0.1-554.dwg ... \Modell\ing\ref\065 A4.0.1-555.dwg ... \Modell\ing\ref\065 A4.0.1-556.dwg ... \Modell\ing\ref\065 A4.0.1-557.dwg ... \Modell\ing\ref\065 A4.0.1-558.dwg ... \Modell\ing\ref\065 A4.0.1-559.dwg ... \Modell\ing\ref\065 A4.0.1-560.dwg ... \Modell\ing\ref\065 A4.0.1-561.dwg ... \Modell\ing\ref\065 A4.0.1-562.dwg ... \Modell\ing\ref\065 A4.0.1-563.dwg ... \Modell\ing\ref\065 A4.0.1-564.dwg ... \Modell\ing\ref\065 A4.0.1-565.dwg ... \Modell\ing\ref\065 A4.0.1-566.dwg ... \Modell\ing\ref\065 A4.0.1-567.dwg ... \Modell\ing\ref\065 A4.0.1-568.dwg ... \Modell\ing\ref\065 A4.0.1-569.dwg ... \Modell\ing\ref\065 A4.0.1-570.dwg ... \Modell\ing\ref\065 A4.0.1-571.dwg ... \Modell\ing\ref\065 A4.0.1-572.dwg ... \Modell\ing\ref\065 A4.0.1-573.dwg ... \Modell\ing\ref\065 A4.0.1-574.dwg ... \Modell\ing\ref\065 A4.0.1-575.dwg ... \Modell\ing\ref\065 A4.0.1-576.dwg ... \Modell\ing\ref\065 A4.0.1-577.dwg ... \Modell\ing\ref\065 A4.0.1-578.dwg ... \Modell\ing\ref\065 A4.0.1-579.dwg ... \Modell\ing\ref\065 A4.0.1-580.dwg ... \Modell\ing\ref\065 A4.0.1-581.dwg ... \Modell\ing\ref\065 A4.0.1-582.dwg ... \Modell\ing\ref\065 A4.0.1-583.dwg ... \Modell\ing\ref\065 A4.0.1-584.dwg ... \Modell\ing\ref\065 A4.0.1-585.dwg ... \Modell\ing\ref\065 A4.0.1-586.dwg ... \Modell\ing\ref\065 A4.0.1-587.dwg ... \Modell\ing\ref\065 A4.0.1-588.dwg ... \Modell\ing\ref\065 A4.0.1-589.dwg ... \Modell\ing\ref\065 A4.0.1-590.dwg ... \Modell\ing\ref\065 A4.0.1-591.dwg ... \Modell\ing\ref\065 A4.0.1-592.dwg ... \Modell\ing\ref\065 A4.0.1-593.dwg ... \Modell\ing\ref\065 A4.0.1-594.dwg ... \Modell\ing\ref\065 A4.0.1-595.dwg ... \Modell\ing\ref\065 A4.0.1-596.dwg ... \Modell\ing\ref\065 A4.0.1-597.dwg ... \Modell\ing\ref\065 A4.0.1-598.dwg ... \Modell\ing\ref\065 A4.0.1-599.dwg ... \Modell\ing\ref\065 A4.0.1-600.dwg

LAGER: SB11



# HUS A

