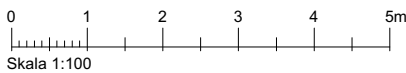
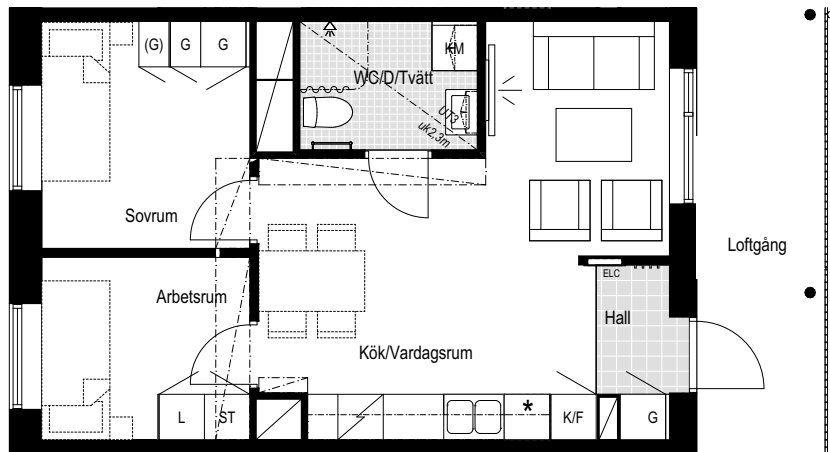


**KV. VALVIK 1**  
 Färötorget 4, Kista  
 3 RoK  
 44 m<sup>2</sup>



**LGH NR 1116**  
**PLAN 1**  
 FÖRRÅD PLAN -1,  
 Färötorget 4  
 access via trapphus  
 Förrådsyta: 3 m<sup>2</sup>



**FÖRKLARINGAR**

- |                                    |   |  |   |
|------------------------------------|---|--|---|
| <b>G</b> GARDEROB<br>(G)= flyttbar | <b>TM</b> TVÄTTMASKIN   | KAPPHYLLA  | BH BRÖSTNINGSHÖJD FÖR FÖNSTER ÄR 70CM, OM INGET ANNAT ANGES     |
| <b>ST</b> STÄDSKÅP                 | <b>TT</b> TORKTUMLARE   | UTTAG FÖR TV, FÖRSTÄRKT VÄGG FÖR UPPHÄNGNING AV TV | UTT UNDERTAK/ INKLÄDNAD   |
| SPIS MED KOLFILTERFLÄKT            | <b>KM</b> KOMBIMASKIN   | <b>ELC</b> ELCENTRAL                               | RUMSHÖJD: 2,6M. VID UNDERTAK OCH INKLÄDNADER ÄR RUMSHÖJDEN 2,3M |
| <b>K/F</b> KYL/FRYS                | * HÄR ÄR DET FÖRBERETT FÖR MIKRO OCH DISKMASKIN FÖR EGEN INSTALLATION | STUPRÖR  | KLINKER I HALL<br>KLINKER I BADRUM<br>PARKETT I ÖVRIGA RUM      |
| <b>K</b> KYL                       | <b>L</b> LINNESKÅP  | <b>KLK</b> KLÄDKAMMARE                             | SCHAKT (YTA SOM UPPTAS AV RÖR)                                  |
| <b>F</b> FRYS                      | KROKAR PÅ VÄGG  | HANDDUKSTORK                                       |   |

**LOKALISERINGSFIGUR**

**ORIENTERINGSFIGUR**

