

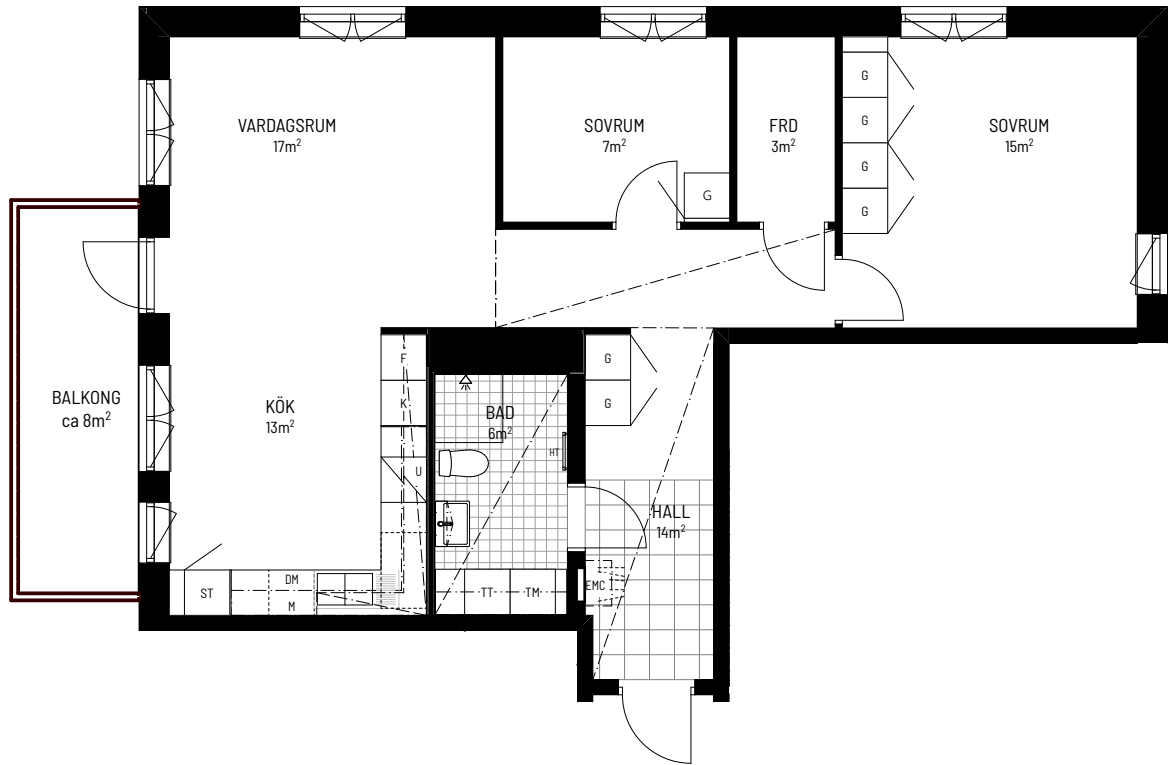
Fisksätravägen 12A

Lägenhetsnummer: 1305, 1405, 1505, 1605



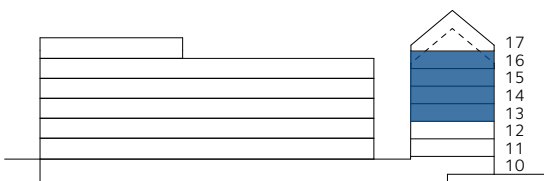
3 ROK
ca 77 m²

PLANRITNING



SKALA 1:100

ORIENTERINGSFIGUR



SYMBOLFÖRKLARING

K	Kyl	TT	Torktumlare
F	Frys	G	Garderob
U	Spishäll och ugn	HT	Handdukstork
M	Mikrovågsugn		Hatthylla/klädstång
DM	Diskmaskin	EMC	El- och mediacentral
Ö	Överskåp	NS	Nedsänkt tak
TM	Tvättmaskin	KL	Klinker

Takhöjd: ca 2,5 m / 2,2 m i badrum om ej annat anges. Nedsänkt tak ca 2,3 m om ej annat anges.
Bröstningshöjd fönster: ca 0,7 m om ej annat anges

FÖRRÅD: I LÄGENHET

Stena Fastigheter

BOFAKTABLAD

Stena Fastigheter förbehåller sig rätten till ändringar och reserverar sig för ev feltryck.
Avvikelse kan förekomma.
2024-08-06