

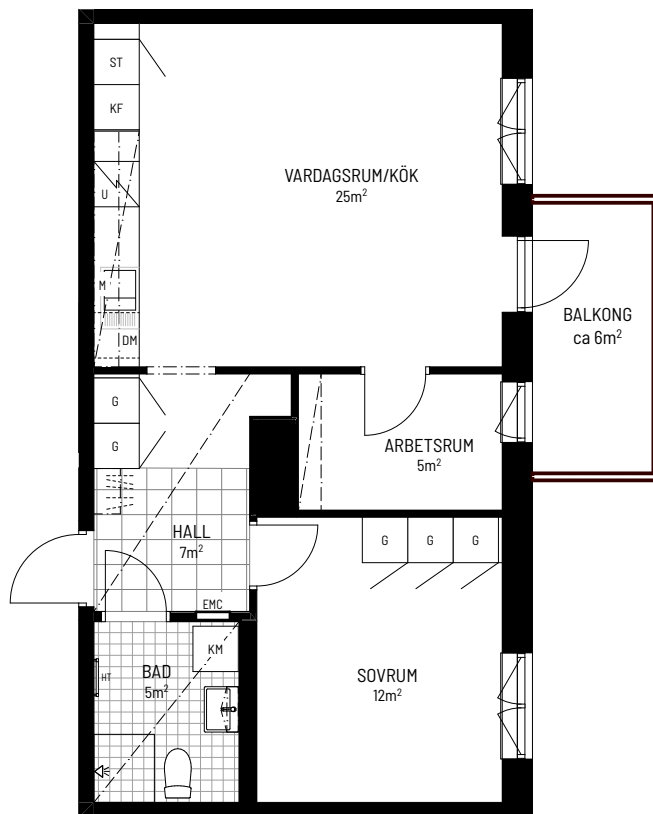
# Fisksätravägen 12A

Lägenhetsnummer: 1105, 1206



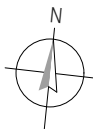
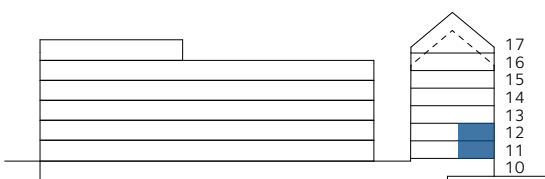
2 ROK  
ca 55 m<sup>2</sup>

## PLANRITNING



SKALA 1:100

## ORIENTERINGSFIGUR



## SYMBOLFÖRKLARING

K/F	Kyl/frys	KM	Kombimaskin
U	Spishäll och ugn	HT	Handdukstork
M	Mikrovågsugn		Hatthylla/klädstång
DM	Diskmaskin	EMC	El- och mediacentral
	Överskåp		Nedsänkt tak
G	Garderob		Klinker
ST	Städskåp		

Takhöjd: ca 2,5 m / 2,2 m i badrum om ej annat anges. Nedsänkt tak ca 2,3 m om ej annat anges.  
Bröstningshöjd fönster: ca 0,7 m om ej annat anges  
Lägenheten utförs med vitpigmenterat golv

FÖRRÅD: I ENTRÉPLAN

**Stena Fastigheter**

## BOFAKTABLAD

Stena Fastigheter förbehåller sig rätten till ändringar och reserverar sig för ev feltryck.  
Avvikelser kan förekomma.  
2024-08-06