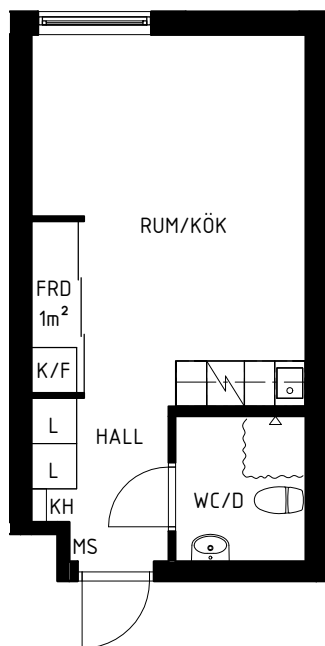


LGH 1B-2
24,9 m²

TRILLING

SÖDERARMSVÄGEN, KÄRRTORP

DAMMSKOGEN
STUDENTBOSTÄDER



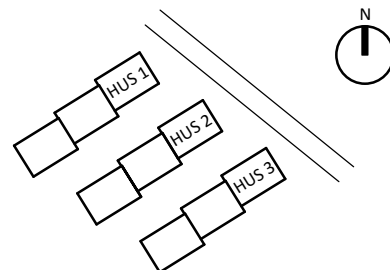
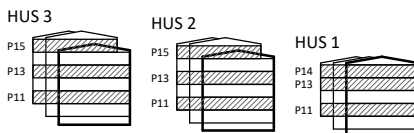
Hus 1	Hus 2	Hus 3
1102	1102	1102
1104	1104	1104
1106	1106	1105
1108	1108	1107
1110	1110	1109
1112	1111	1112
1115	1113	1114
1117	1116	1116
1120	1118	1118
1122	1303	1302
1303	1304	1304
1304	1306	1305
1306	1308	1307
1308	1310	1309
1310	1312	1311
1312	1313	1313
1314	1315	1317
1318	1319	1319
1321	1321	1322
1323	1323	1324
1326	1325	1326
1328	1328	1328
1402	1330	1331
1405	1503	1503
1407	1505	1505
Hus 1: 25	1507	1508
	1509	1510
	1512	1513
	1514	1515
	1515	1517
	1517	1519
	Hus 2: 31	Hus 3: 31
		Totalt antal: 87

HUS 1: Söderarmsvägen 26A
HUS 2: Söderarmsvägen 28A
HUS 3: Söderarmsvägen 30A

Skala 1:100



- G GARDEROB
- FRD FÖRRÅD
- KH KAPPHYLLA
- K/F KYL OCH FRYS
- L LINNESKÅP
- MS MEDIASKÅP
- ST STÄDSKÅP
- ☑ SPIS MED UGN



Rumshöjd är ca 2,5 m där inget annat anges.
Bröstningshöjd på fönster är ca 0,6 m där inget annat anges.
Inspektionsluckor redovisas ej på denna handling