



## TEGELSLAGAREN

Förvaltaren förbehåller sig rätten till ändringar i utförande. Lägenheterna är uppmätta på ritning och variation kan förekomma vid fysisk uppmätning.

2017-06-29

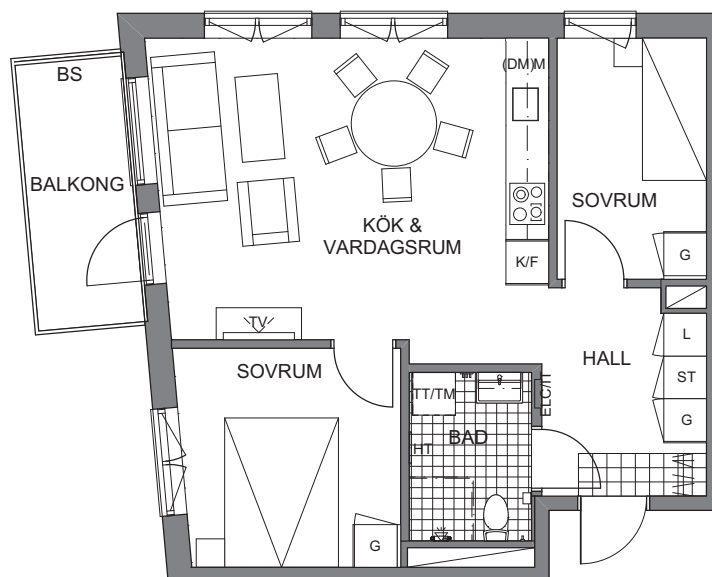
Senast rev 2017-10-23

Yta 53 kvm

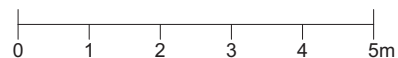
Rum 3 rok

Lägenhet Våning

Smidesvägen	8A- 1003	Gårdsnivå/ 0tr
	8A- 1103	1tr
	8A- 1203	2tr
	8A- 1303	3tr
	8A- 1403	4tr



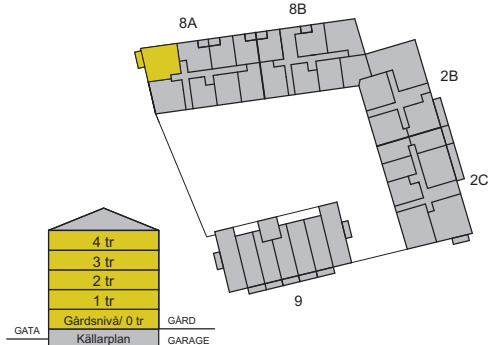
Säsongsförråd: ca 2m<sup>2</sup> i källaren



### Teckenförklaringar

G	Garderob
ST	Städskap
L	Linnéskåp
K/F	Kyl/frys
K	Kyl
F	Frys
DM	Diskmaskin
M	Plats för mikrovågsugn i väggskåp
TM	Tvättmaskin
TT	Torktumlare
HT	Handdukstork
KLK	Klädkammare
BS	Balkongskärm
PL	Plank/staket

### Lägenheternas placering i huset



### Husets placering i området

