

# BOFAKTA

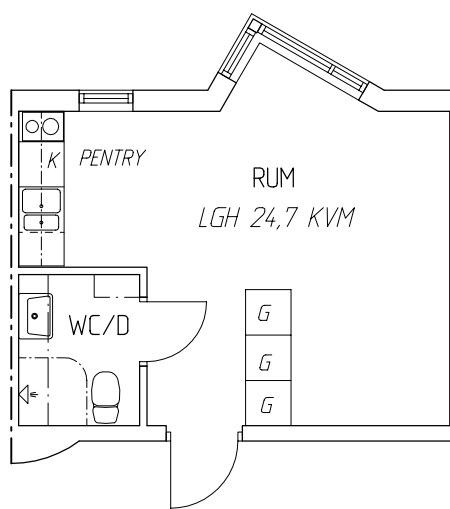
## MAGASINET 1 & 2, HUDDINGE

### STUDENTBOSTÄDER

LGH TYP 5, 24,7 KVM  
1 RUM OCH PENTRY

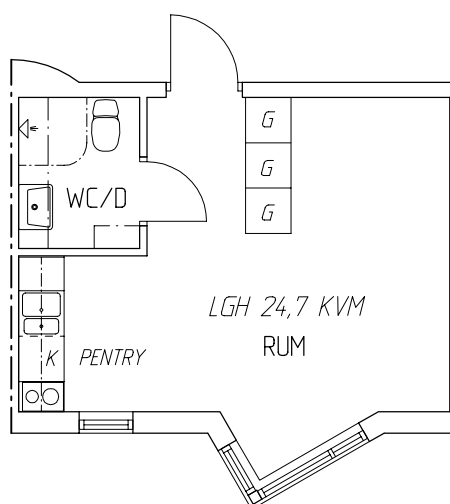
#### LÄGENHET 5a

11101	12102
11202	12202
11203	12204
11302	12304
11303	12306
11402	12408
11403	12410
11502	12510
11602	12610
11702	12710
11802	12810
11503	12512
11603	12612
11703	12712
11803	12812

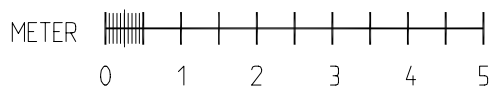


#### LÄGENHET 5b

11102	12103
11205	12207
11204	12205
11304	12307
11305	12309
11404	12411
11405	12413
11504	12513
11604	12613
11704	12713
11804	12813
11505	12515
11605	12615
11705	12715
11805	12815



SKALA 1:100



FÖRKLARING LGH NUMMER: 11403/12403  
11/12= HUS 1/2, 4= PLAN 4, 03= LÄGENHET

Rätt till smärre  
ändringar förbehålles  
Datum 040524

#### FÖRKORTNINGAR

G = GARDEROB  
K/K = KLÄDKAMMARE  
K = KYLSKÅP MED FRYSFACK  
K/F = KYL O FRYS

# Tomtberga Hüge

TomtbergaHüge Fastigheter AB Box 1073 Huddinge 08-535 320 00