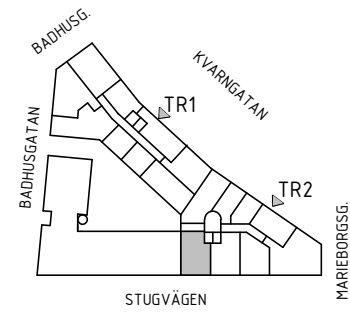
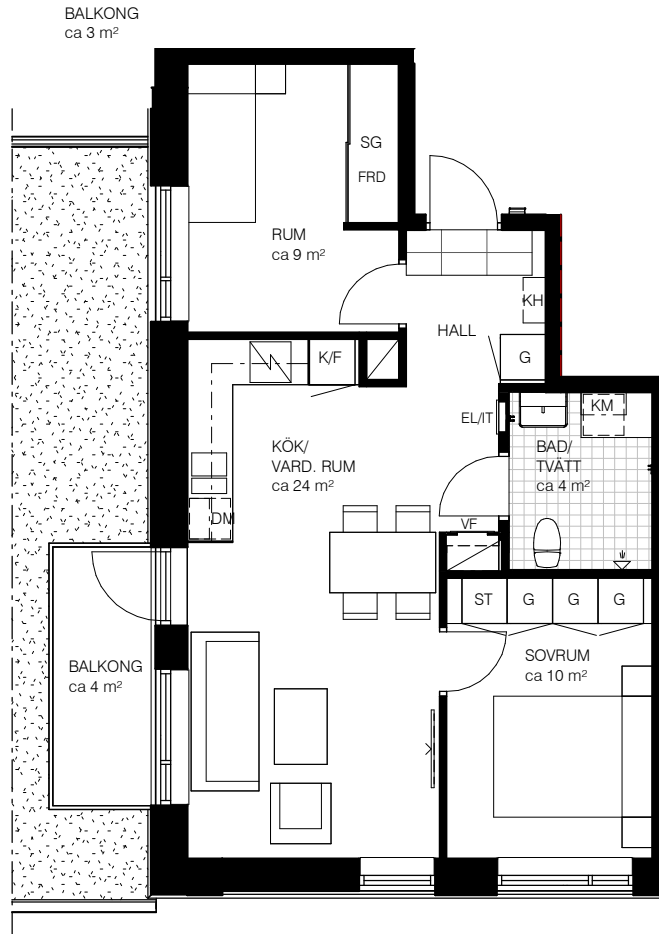


3 RoK, 54 kvm



Teckenförklaring

- | | | | |
|-----|----------------------|-------|----------------------------|
| | Multimedia | K | Kylskåp |
| | Spishäll | F | Frys-skåp |
| | Duschdraperistång | K/F | Kyl/Frys-skåp |
| | Överskåp i kök / bad | DM | Diskmaskin |
| | Klädstång | M | Uttag för Micro i väggskåp |
| | Schakt | TM | Tvättmaskin |
| G | Garderob | TT | Torktumlare |
| ST | Städs-kåp | KM | Kombimaskin tvätt/tork |
| STB | Städback | EL/IT | Elcentral |
| KH | Kapphylla | SG | Skjutdörrgarderob |
| VF | Fördelarskåp | INKL | Inklädnad i tak |
| | | BH | Bröstningshöjd |

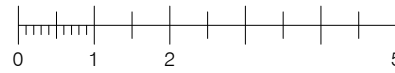
Varje angiven area är cirka.

Bröstningshöjd (BH)=600 mm om inget annat anges

Ursviks Torn

- | | |
|---------------------|----------------------|
| Lgh 2-1407 Våning 4 | Lgh 2-2007 Våning 10 |
| Lgh 2-1507 Våning 5 | Lgh 2-2107 Våning 11 |
| Lgh 2-1607 Våning 6 | Lgh 2-2207 Våning 12 |
| Lgh 2-1707 Våning 7 | Lgh 2-2307 Våning 13 |
| Lgh 2-1807 Våning 8 | Lgh 2-2407 Våning 14 |
| Lgh 2-1907 Våning 9 | |

SKALA 1:100



METER

Avvikelse i areauppgifter kan förekomma, areauppgifterna är avrundade till närmaste heltal. Hyresvärden reserverar sig för eventuella tryckfel och förbehåller sig rätten till ändringar.

