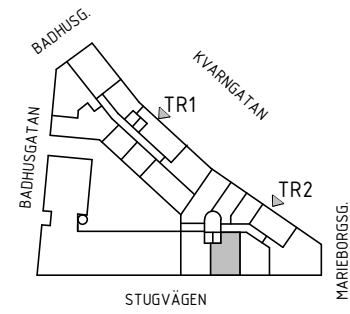
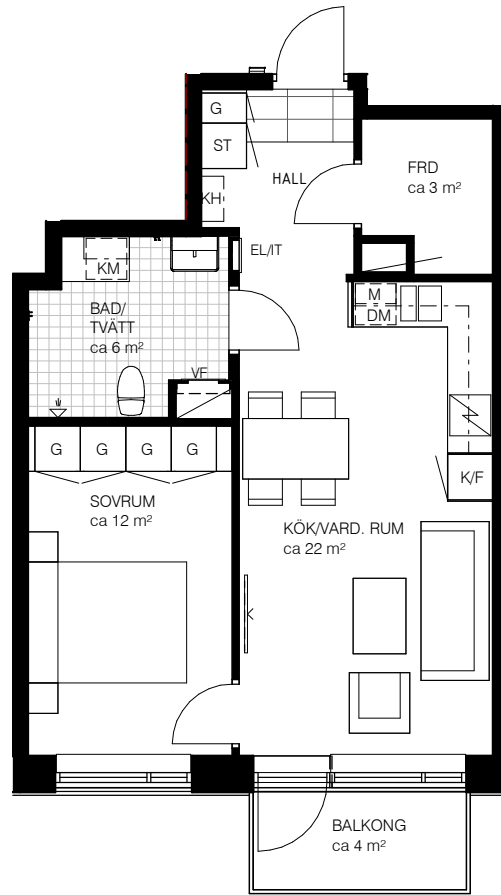


# 2 RoK, 49 kvm



## Teckenförklaring

- |     |                      |       |                            |
|-----|----------------------|-------|----------------------------|
|     | Multimedia           | K     | Kylskåp                    |
|     | Spishäll             | F     | Frysskåp                   |
|     | Duschdraperistång    | K/F   | Kyl/Frysskåp               |
|     | Överskåp i kök / bad | DM    | Diskmaskin                 |
|     | Klädstång            | M     | Uttag för Micro i väggskåp |
|     | Schakt               | TM    | Tvättmaskin                |
| G   | Garderob             | TT    | Torktumlare                |
| ST  | Städsåp              | KM    | Kombimaskin tvätt/tork     |
| STB | Städback             | EL/IT | Elcentral                  |
| KH  | Kapphylla            | SG    | Skjuddörrgarderob          |
| VF  | Fördelarskåp         | INKL  | Inklädnad i tak            |
|     |                      | BH    | Bröstningshöjd             |

Varje angiven area är cirka.

Bröstningshöjd (BH)=600 mm om inget annat anges

## Ursviks Torn

- |                     |                      |
|---------------------|----------------------|
| Lgh 2-1406 Våning 4 | Lgh 2-2006 Våning 10 |
| Lgh 2-1506 Våning 5 | Lgh 2-2106 Våning 11 |
| Lgh 2-1606 Våning 6 | Lgh 2-2206 Våning 12 |
| Lgh 2-1706 Våning 7 | Lgh 2-2306 Våning 13 |
| Lgh 2-1806 Våning 8 | Lgh 2-2406 Våning 14 |
| Lgh 2-1906 Våning 9 |                      |

SKALA 1:100



METER

Avvikelse i areauppgifter kan förekomma, areauppgifterna är avrundade till närmaste heltal. Hyresvärden reserverar sig för eventuella tryckfel och förbehåller sig rätten till ändringar.

