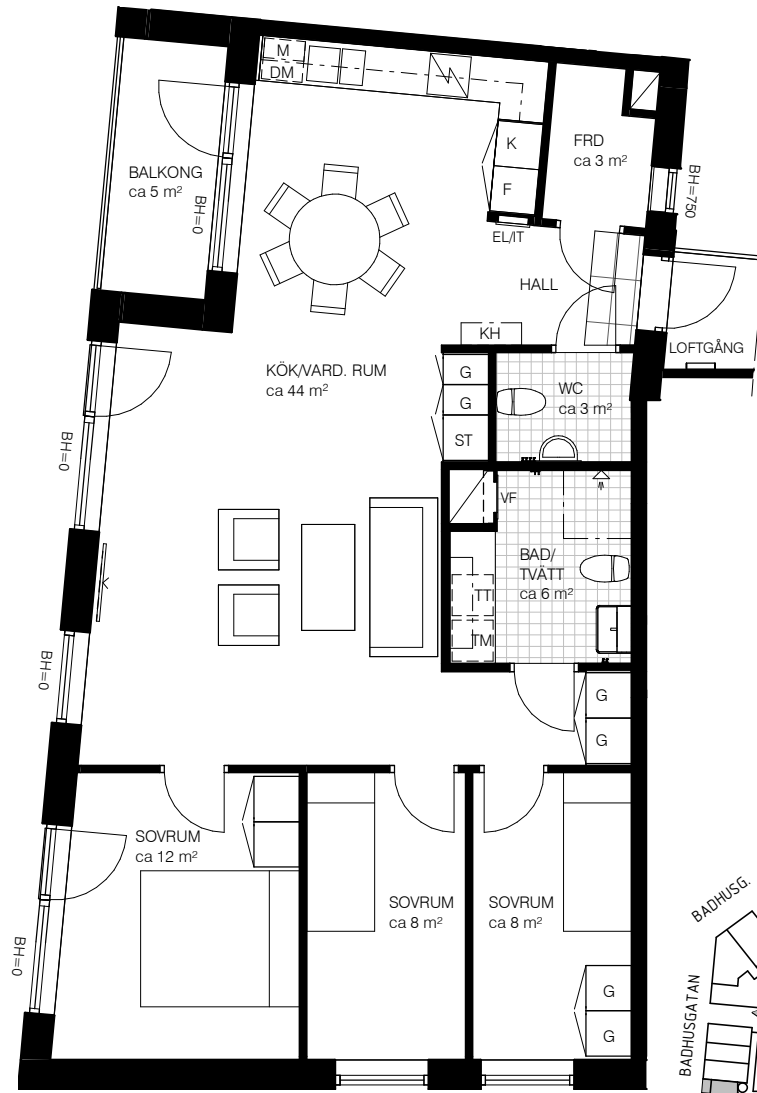


4 RoK, 89 kvm



Teckenförklaring

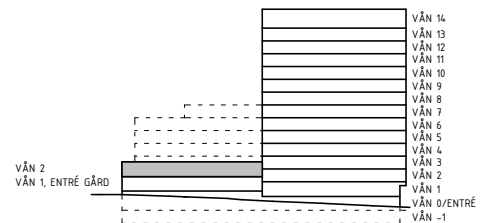
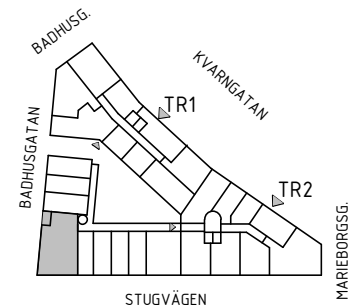
- | | | | |
|-----|----------------------|-------|----------------------------|
| | Multimedia | K | Kylskåp |
| | Spishäll | F | Frysskåp |
| | Duschdraperistång | K/F | Kyl/Frysskåp |
| | Överskåp i kök / bad | DM | Diskmaskin |
| | Klädstång | M | Uttag för Micro i väggskåp |
| | Schakt | TM | Tvättmaskin |
| G | Garderob | TT | Torktumlare |
| ST | Städsåp | KM | Kombimaskin tvätt/tork |
| STB | Städback | EL/IT | Elcentral |
| KH | Kapphylla | SG | Skjuddörrgarderob |
| VF | Fördelarskåp | INKL | Inklädnad i tak |
| | | BH | Bröstningshöjd |

Varje angiven area är cirka.

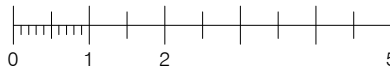
Bröstningshöjd (BH)=600 mm om inget annat anges

Ursviks Torn

Lgh 2-1214 Våning 2



SKALA 1:100



METER

Avvikelser i areauppgifter kan förekomma, areauppgifterna är avrundade till närmaste heltal. Hyresvärden reserverar sig för eventuella tryckfel och förbehåller sig rätten till ändringar.