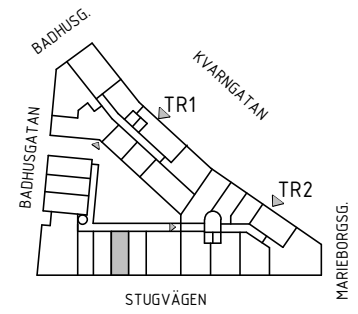
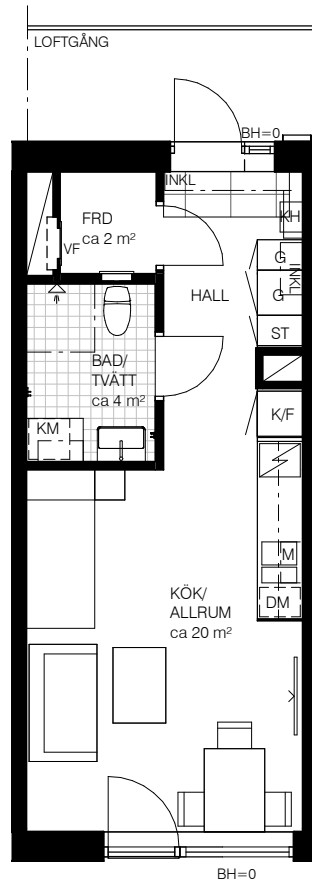


1 RoK, 31 kvm



Teckenförklaring

- | | | | |
|-----|----------------------|-------|----------------------------|
| | Multimedia | K | Kylskåp |
| | Spishäll | F | Frys-skåp |
| | Duschdraperistång | K/F | Kyl/Frys-skåp |
| | Överskåp i kök / bad | DM | Diskmaskin |
| | Klädstång | M | Uttag för Micro i väggskåp |
| | Schakt | TM | Tvättmaskin |
| G | Garderob | TT | Torktumlare |
| ST | Städs-kåp | KM | Kombimaskin tvätt/tork |
| STB | Städback | EL/IT | Elcentral |
| KH | Kapphylla | SG | Skjutdörrgarderob |
| VF | Fördelarskåp | INKL | Inklädnad i tak |
| | | BH | Bröstningshöjd |

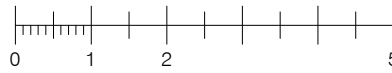
Varje angiven area är cirka.

Bröstningshöjd (BH)=600 mm om inget annat anges

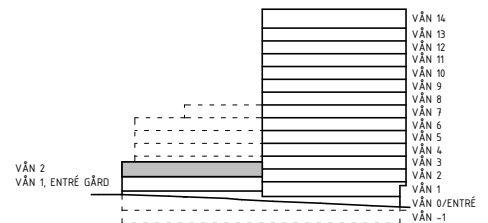
Ursviks Torn

Lgh 2-1211 Våning 2

SKALA 1:100



METER



Avvikelser i areauppgifter kan förekomma, areauppgifterna är avrundade till närmaste heltal. Hyresvärden reserverar sig för eventuella tryckfel och förbehåller sig rätten till ändringar.