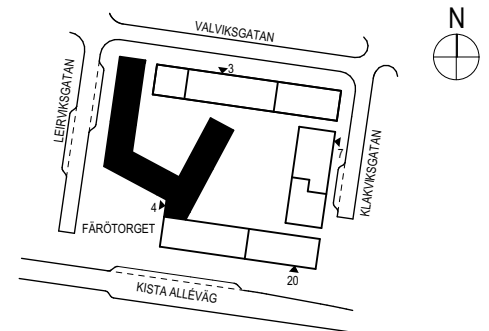
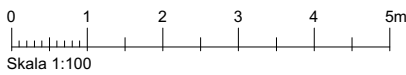
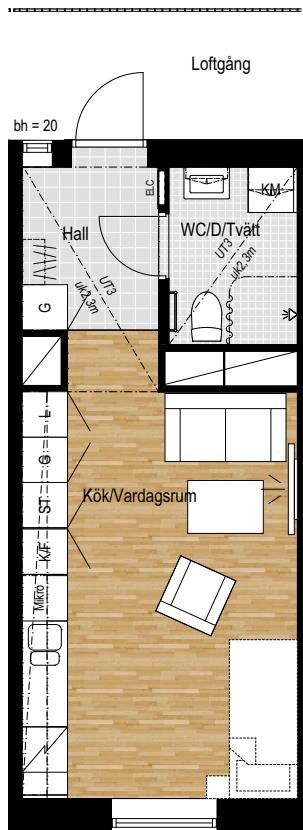


**KV. VALVIK 1**  
 Färötorget 4, Kista  
 1 RoK  
 29 m<sup>2</sup>



**LGH NR 1604**  
**PLAN 6**  
 FÖRRÅD PLAN -1,  
 Färötorget 4  
 access via trapphus  
 Förrådsyta: 1 m<sup>2</sup>



**FÖRKLARINGAR**

- |                                    |   |  |  |
|------------------------------------|---|--|--|
| <b>G</b> GARDEROB<br>[G]= flyttbar | <b>TM</b> TVÄTTMASKIN   | KAPPHYLLA  | <b>BH</b> BRÖSTNINGSHÖJD FÖR FÖNSTER ÄR 70CM, OM INGET ANNAT ANGES |
| <b>ST</b> STÄDSKÅP                 | <b>TT</b> TORKTUMLARE   | UTTAG FÖR TV, FÖRSTÄRKT VÄGG FÖR UPPHÅNGNING AV TV | UNDERTAK/ INKLÄDNAD  |
| SPIS MED KOLFILTERFLÄKT            | <b>KM</b> KOMBIMASKIN   | <b>ELC</b> ELCENTRAL                               | RUMSHÖJD: 2,6M. VID UNDERTAK OCH INKLÄDNADER ÄR RUMSHÖJDEN 2,3M    |
| <b>K/F</b> KYL/FRYS                | * HÄR ÄR DET FÖRBERETT FÖR MIKRO OCH DISKMASKIN FÖR EGEN INSTALLATION | STUPRÖR  | KLINKER I HALL<br>KLINKER I BADRUM<br>PARKETT I ÖVRIGA RUM         |
| <b>K</b> KYL                       | <b>L</b> LINNESKÅP  | <b>KLK</b> KLÄDKAMMARE                             | SCHAKT (YTA SOM UPPTAS AV RÖR)                                     |
| <b>F</b> FRYS                      | KROKAR PÅ VÄGG  | HANDDUKSTORK                                       |  |

**ORIENTERINGSFIGUR**

