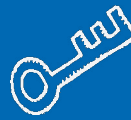


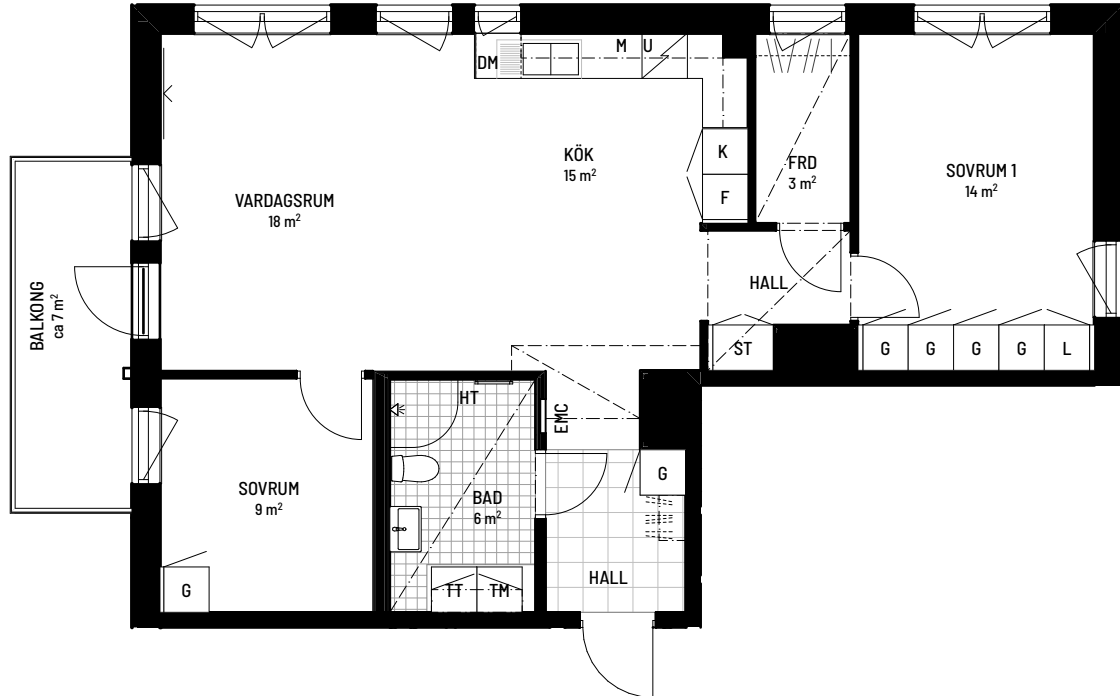
# FISKSÄTRAVÄGEN 24A

Lägenhetsnummer: 11202, 11302, 11402, 11502



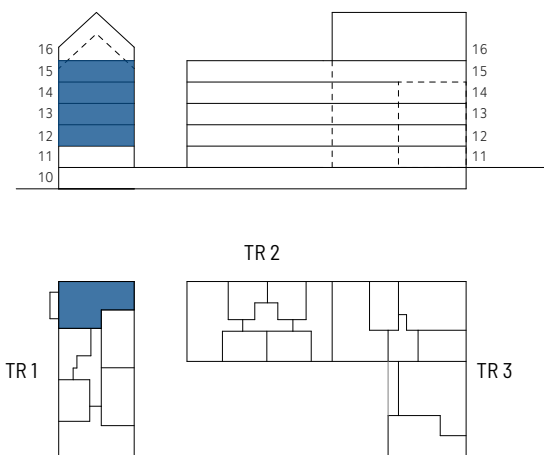
**3 ROK**  
ca 76 m<sup>2</sup>

## PLANRITNING



SKALA 1:100

## ORIENTERINGSFIGUR



## SYMBOLFÖRKLARING

<b>K</b> Kyl	<b>G</b> Garderob	Förstärkning för TV
<b>F</b> Frys	<b>L</b> Linneskåp	<b>EMC</b> El- och mediacentral
<b>U</b> Spishäll och ugn	<b>ST</b> Städskap	<b>FRD</b> Förråd
<b>M</b> Mikrovågsugn	<b>TM</b> Tvättmaskin	Nedsänkt tak
<b>DM</b> Diskmaskin	<b>TT</b> Torktumlare	Klinker
Överskåp	Handdukstork	
	Hatthylla/klädstång	

Takhöjd: ca 2,56 m om ej annat anges. Nedsänkt tak ca 2,3 m om ej annat anges  
Bröstningshöjd fönster: ca 0,7 m om ej annat anges  
Förråd: i lägenhet



**Stena Fastigheter**

## BOFAKTABLAD

Stena Fastigheter förbehåller sig rätten till ändringar och reserverar sig för ev feltryck.  
Avvikelser kan förekomma.  
2023-11-02