

# Kvarteren Storholmen

## NYA LÄGENHETER PÅ TOPPEN AV VÅRBERG



Högt över Mälaren och på toppen av våra upprustade hus på Storholmsbackarna bygger vi till en våning med nya lägenheter. Totalt blir det 36 nya hyreslägenheter i sex olika etapper. Samtliga lägenheter har stor balkong eller terrass. Vissa av lägenheterna har sjöutsikt över Mälaren. I närområdet finns stora grönområden och service i Skärholmens centrum. T-bana finns på promenadavstånd, cirka en kilometer.

### Kort om lägenheterna

I kvarteret Storholmen bygger vi nu 36 nya hyreslägenheter med en takhöjd på 2,65 m. Det finns fyra storlekar på lägenheterna, från 1 rum och kök på 36,5 kvm till 4,5 rum och kök på 105,7 kvm. Lägenheterna är välplanerade med hög kvalitet i materialval.

### Entréer

Portarna har elektronisk låsning och porttelefon. Morgontidningen fås i tidningshållaren vid lägenheten och posten lämnas i postboxen vid porten.

### Gemensamma utrymmen

En gemensam tvättstuga finns på souterrängvåningen. (Det är förberett för installation av tvättmaskin i lägenheternas badrum). Barnvagnsrum och cykelrum finns i varje huspar på souterrängvåningen.

### Förråd

Det finns ett förråd med nätväggar, hatthylla och klädstång per lägenhet på souterrängvåningen.

### Balkong/uteplats

Alla lägenheter har stor balkong eller terrass.

### Parkering

Det finns möjlighet att hyra parkeringsplatser utomhus. Vill du hellre hyra garageplats? Kontakta Stockholm parkering.

### Kommunikationer

Det är ca 1 km till Vårbergs T-banestation och drygt 1 km till Skärholmens centrum.

### Sophantering och miljö

Hushållsoporna slängs i sopkärl på gården. Det finns även en friliggande miljöstuga för övrig källsortering.

### Bredband, telefoni och digital-tv

Lägenheterna är anslutna till Svenska Bostäders fiberoptiska nät, SB Bredband. Bredbandsuttag finns i varje rum. Nätet erbjuder flera olika leverantörer för bredband, telefoni och digital-tv.

### Ljudisolering

Lägenheterna uppförs med ljudisolering enligt ljudklass B, vilket innebär mycket god isolering mellan lägenhet, grannar och gatan.

### Värme/ventilation

Uppvärmning sker med fjärrvärme. Husen har mekanisk frånluft och tilluft tas via fönsterverntiler.

### Kök

Ekparkett, fabriksmålade skåpstommar och hyllor, målade väggar och tak, glasskiva ovanför diskbänk. Fönsterbänkar av natursten, bänkskiva av laminat, rostfri diskbänk med två hoar, kyl/frys, spis med ugn, förberett för diskmaskin och mikrovågsugn.

# KORT OM LÄGENHETERNA

## Lägenhetsfördelning och hyror

TYP AV BOSTAD	ANTAL	YTA (KVM)
1 rum och kök	6	36,5
2 rum och kök	6	49,5
4 rum och kök	12	92,5
4,5 rum och kök	12	105,7

I varje etapp byggs: 1 st 1 rok, 1 st 2 rok, 2 st 4 rok och 2 st 4,5 rok

### Sovrum

Ekparkett, målade väggar och tak, fönsterbänkar av natursten och fabriksmålade snickerier.

### Vardagsrum

Ekparkett, målade väggar och tak, fönsterbänkar av natursten och fabriksmålade snickerier.

### Hall

Klinker, målade väggar och tak, fabriksmålade snickerier.

### Badrum

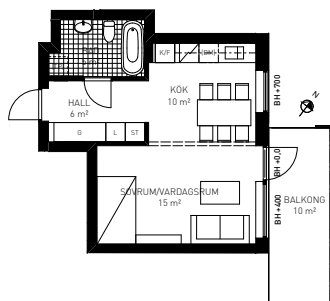
Klinker, kakel, fabriksmålade snickerier, målat tak. Övrigt: Badkar, toalettpappershållare, spegel, skåp, krokar. Förberett för tvättmaskin och handduktork.

### WC

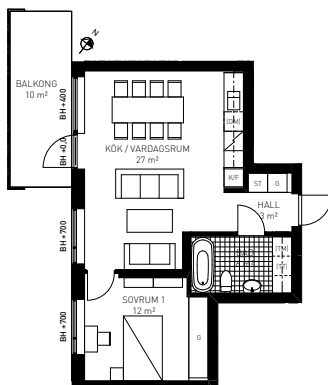
Klinker, kakel, fabriksmålade snickerier, målat tak. Övrigt: Toalettpappershållare, spegel, skåp, krokar.

## Exempel på planlösningar

1 rum och kök  
36,5 kvm



2 rum och kök  
49,5 kvm



4,5 rum och kök  
105,7 kvm

